

理念目標等

沿革

運営体制等

学部大学院

学生の状況

各種施設

大学の戦略

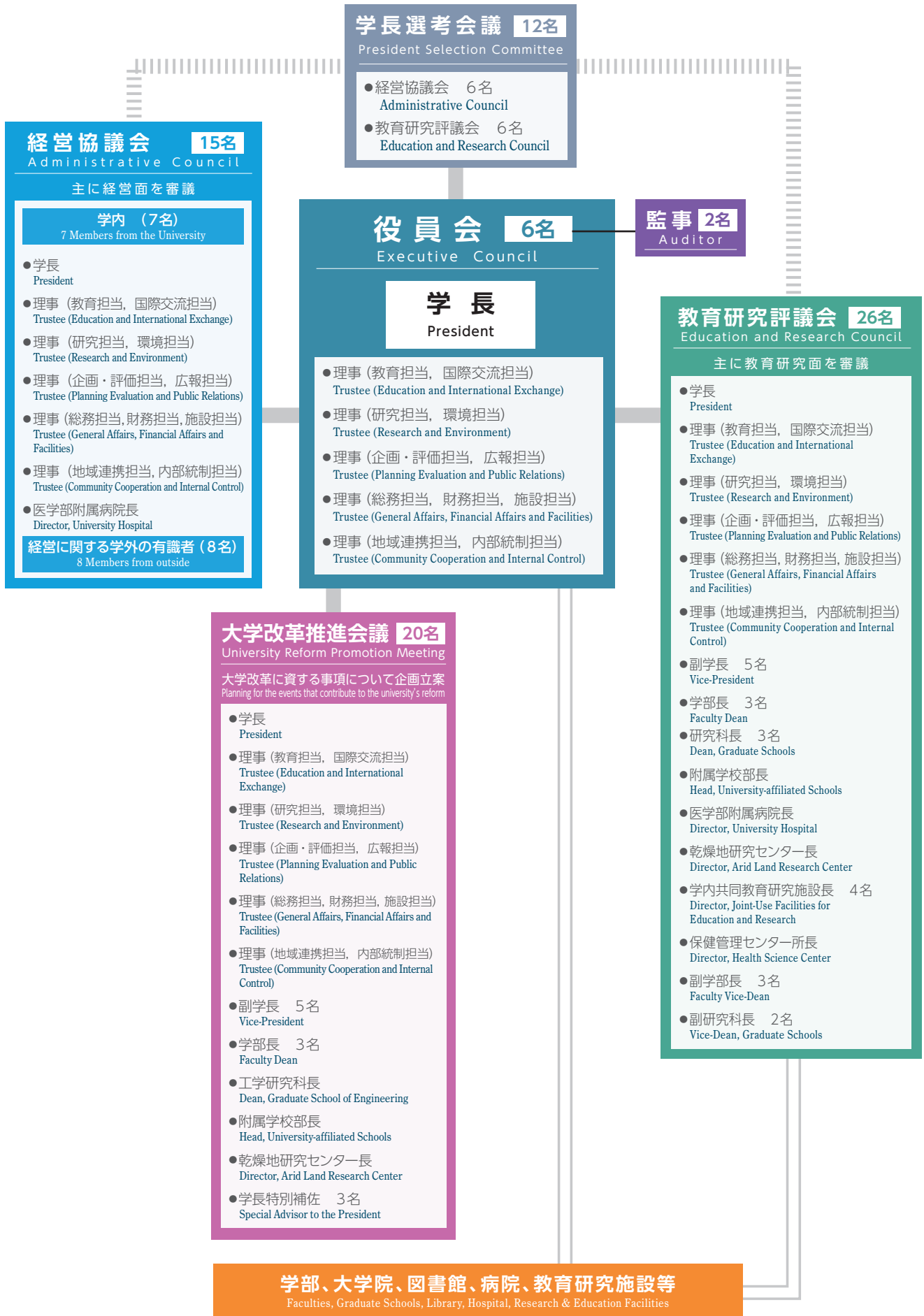
プロジェクト等

国際交流

地域貢献

財務状況

キャンパス



※兼務委員については、重複するため記載していない。

平成 29 年 5 月 1 日現在 As of May 1, 2017

役員 Executives

学長 President	豊島 良太 TESHIMA Ryota
理事 (教育担当, 国際交流担当) Trustee (Education and International Exchange)	中島 廣光 NAKAJIMA Hiromitsu
理事 (研究担当, 環境担当) Trustee (Research and Environment)	松見 吉晴 MATSUMI Yoshiharu
理事 (企画・評価担当, 広報担当) Trustee (Planning Evaluation and Public Relations)	細井 由彦 HOSOI Yoshihiko
理事 (総務担当, 財務担当, 施設担当) Trustee (General Affairs, Financial Affairs and Facilities)	香川 徹 KAGAWA Toru
理事 (地域連携担当, 内部統制担当) Trustee (Community Cooperation and Internal Control)	法橋 誠 HOKKYO Makoto
監事 Auditor	田中 一実 TANAKA Kazumi
監事 Auditor	足立 珠希 ADACHI Tamaki

副学長等 Vice-President etc.

副学長 Vice-President	中島 廣光 NAKAJIMA Hiromitsu
副学長 Vice-President	松見 吉晴 MATSUMI Yoshiharu
副学長 Vice-President	細井 由彦 HOSOI Yoshihiko
副学長 Vice-President	香川 徹 KAGAWA Toru
副学長 Vice-President	法橋 誠 HOKKYO Makoto
副学長 (入試担当) Vice-President (Admission)	古塚 秀夫 FURUTSUKA Hideo
副学長 (附属図書館担当, IT 担当) Vice-President (University Library and IT)	矢部 敏昭 YABE Toshiki
副学長 (国際交流推進担当) Vice-President (Promotion of International Exchange)	安延 久美 YASUNOBU Kumi
副学長 (医療担当) Vice-President (Medical Affairs)	原田 省 HARADA Tasuku
副学長 (周年事業担当, 学生支援・校友会担当) Vice-President (Anniversary Events and Student Support & Alumnae Association)	山口 武視 YAMAGUCHI Takeshi
学長特別補佐 (大学改革担当) Special Advisor to the President (University Reform)	吉野 公 YOSHINO Akira
学長特別補佐 (研究推進担当) Special Advisor to the President (Research Promotion)	長島 正明 NAGASHIMA Masaaki
学長特別補佐 (IR 担当) Special Advisor to the President (IR)	大野 賢一 ONO Kenichi

経営協議会 Administrative Council

学長 President	豊島 良太 TESHIMA Ryota
理事 (教育担当, 国際交流担当) Trustee (Education and International Exchange)	中島 廣光 NAKAJIMA Hiromitsu
理事 (研究担当, 環境担当) Trustee (Research and Environment)	松見 吉晴 MATSUMI Yoshiharu
理事 (企画・評価担当, 広報担当) Trustee (Planning Evaluation and Public Relations)	細井 由彦 HOSOI Yoshihiko
理事 (総務担当, 財務担当, 施設担当) Trustee (General Affairs, Financial Affairs and Facilities)	香川 徹 KAGAWA Toru
理事 (地域連携担当, 内部統制担当) Trustee (Community Cooperation and Internal Control)	法橋 誠 HOKKYO Makoto
医学部附属病院長 Director, University Hospital	原田 省 HARADA Tasuku

【外部委員】 External Officers

公益社団法人鳥取県医師会 会長 Chairman, Medical Association of Tottori Prefecture	魚谷 純 UOTANI Jun
公立大学法人公立鳥取環境大学 学長 President, Tottori University of Environmental Studies	高橋 一 TAKAHASHI Hajime
株式会社今井書店グループ 代表取締役会長 Chairman of the board, IMAI SHOTEN GROUP CO., LTD	永井 伸和 NAGAI Nobukazu
元文部省 学術国際局長 Former Director General, Science and International Bureau, Ministry of Education, Science and Culture	長谷川 善一 HASEGAWA Yoshikazu

鳥取県知事 Governor of Tottori Prefecture	平井 伸治 HIRAI Shinji
学校法人藤田学院鳥取短期大学 学長 President, Tottori College	松本 典子 MATSUMOTO Noriko
株式会社鳥取銀行 代表取締役 会長 Representative Director and President, TOTTORI BANK	宮崎 正彦 MIYAZAKI Masahiko
株式会社新日本海新聞社 取締役 Director, Shin-Nihonkai Newspaper Corp.	吉岡 秀樹 YOSHIOKA Hideki

教育研究評議会 Education and Research Council

学長 President	豊島 良太 TESHIMA Ryota
理事 (教育担当, 国際交流担当) Trustee (Education and International Exchange)	中島 廣光 NAKAJIMA Hiromitsu
理事 (研究担当, 環境担当) Trustee (Research and Environment)	松見 吉晴 MATSUMI Yoshiharu
理事 (企画・評価担当, 広報担当) Trustee (Planning Evaluation and Public Relations)	細井 由彦 HOSOI Yoshihiko
理事 (総務担当, 財務担当, 施設担当) Trustee (General Affairs, Financial Affairs and Facilities)	香川 徹 KAGAWA Toru
理事 (地域連携担当, 内部統制担当) Trustee (Community Cooperation and Internal Control)	法橋 誠 HOKKYO Makoto
副学長 (入試担当) Vice-President (Admission)	古塚 秀夫 FURUTSUKA Hideo
副学長 (附属図書館担当, IT 担当) Vice-President (University Library and IT)	矢部 敏昭 YABE Toshiki
副学長 (国際交流推進担当) Vice-President (Promotion of International Exchange)	安延 久美 YASUNOBU Kumi
副学長 (医療担当) Vice-President (Medical Affairs)	原田 省 HARADA Tasuku
副学長 (周年事業担当, 学生支援・校友会担当) Vice-President (Anniversary Events and Student Support & Alumnae Association)	山口 武視 YAMAGUCHI Takeshi
地域学部長 Dean, Faculty of Regional Sciences	藤井 正 FUJII Tadashi
医学部長 Dean, Faculty of Medicine	廣岡 保明 HIROOKA Yasuaki
工学研究科長 Dean, Graduate School of Engineering	河田 康志 KAWATA Yasushi
農学部長 Dean, Faculty of Agriculture	田村 文男 TAMURA Fumio
持続性社会創生科学研究科長 Dean, Graduate School of Sustainability Science	中島 廣光 NAKAJIMA Hiromitsu
連合農学研究科長 Dean, United Graduate School of Agricultural Sciences	前川 二郎 MAEKAWA Nitaro
附属学校部長 Head, University-affiliated Schools	住川 英明 SUMIKAWA Hideaki
医学部附属病院長 Director, University Hospital	原田 省 HARADA Tasuku
乾燥地研究センター長 Director, Arid Land Research Center	山中 典和 YAMANAKA Norikazu
教育支援・国際交流推進機構長 Director, Organization for Educational Support and International Affairs	中島 廣光 NAKAJIMA Hiromitsu
総合メディア基盤センター長 Director, Center for Information Infrastructure & Multimedia	川村 尚生 KAWAMURA Takao
生命機能研究支援センター長 Director, Research Center for Bioscience and Technology	岡田 太 OKADA Futoshi
産学・地域連携推進機構長 Director, Organization for Regional Industrial Academic Cooperation	近藤 克哉 KONDOH Katsuya
保健管理センター所長 Director, Health Science Center	中村 準一 NAKAMURA Junichi
地域学部副学部長 (教務担当) Vice-Dean, Faculty of Regional Science (Education)	山根 俊喜 YAMANE Toshiki
医学部副学部長 (総務担当) Vice-Dean, Faculty of Medicine (General Affairs)	黒沢 洋一 KUROZAWA Yoichi
工学研究科副研究科長 (教務担当) Vice-Dean, Graduate School of Engineering (Education)	陳 中春 CHIN Chushun
農学部副学部長 (教務担当) Vice-Dean, Faculty of Agriculture (Education)	霜村 典宏 SHIMOMURA Norihiro
持続性社会創生科学研究科副研究科長 Vice-Dean, Graduate School of Sustainability Science	藤井 正 FUJII Tadashi

理念目標等
沿革
運営体制等
学部・大学院
学生の状況
各種施設
大学の戦略
プロジェクト等
国際交流
地域貢献
財務状況
キャンパス

事務局 Administration Bureau

事務局長 Secretary General	香川 徹 KAGAWA Toru
総務企画部長 Director, General Affairs and Planning Department	松崎 和之 MATSUZAKI Kazuyuki
財務部長 Director, Financial Affairs Department	飯田 雄介 IIDA Yusuke
施設環境部長 Director, Facilities and Environment Department	岡田 吉彦 OKADA Yoshihiko
学生部長 Director, Student Affairs Department	瀬戸川 浩 SETOGAWA Hiroshi
研究推進部長 Director, Research Promotion Department	飯野 美智子 IINO Michiko
学術情報部長 Director, Academic Information Department	香川 徹 KAGAWA Toru

技術部 Technical Department

技術部長 Director, Technical Department	松見 吉晴 MATSUMI Yoshiharu
--	----------------------------

保健管理センター Health Science Center

保健管理センター所長 Director, Health Science Center	中村 準一 NAKAMURA Junichi
---	---------------------------

附属図書館 University Library

館長 Director	矢部 敏昭 YABE Toshiaki
医学図書館長 Director, Medical Library	松浦 達也 MATSUURA Tatsuya

地域学部 Faculty of Regional Sciences

学部長 Dean	藤井 正 FUJII Tadashi
地域学部附属芸術文化センター長 Director, University Art Center	西岡 千秋 NISHIOKA Chiaki
地域学部附属子どもの発達・学習研究センター長 Director, Child Development and Learning Research Center	小林 勝年 KOBAYASHI Katsutoshi

医学部・大学院医学系研究科 Faculty of Medicine, Graduate School of Medical Sciences

学部長・研究科長 Dean	廣岡 保明 HIROOKA Yasuaki
医学部附属病院長 Director, University Hospital	原田 省 HARADA Tasuku
大学院医学系研究科臨床心理相談センター長 Head, Center for Clinical Psychology	最上 多美子 MOGAMI Tamiko
医学部事務部長 Director, Administration Department	佐藤 宏通 SATO Hiromichi

大学院工学研究科・工学部 Graduate School of Engineering, Faculty of Engineering

研究科長・学部長 Dean	河田 康志 KAWATA Yasushi
工学部ものづくり教育実践センター長 Director, Innovation Center for Engineering Education	小出 隆夫 KOIDE Takao
工学部附属クロス情報科学研究センター長 Director, Cross-informatics Research Center	伊藤 良生 ITO Yoshio
工学部附属地域安全工学センター長 Director, Center for Regional Management and Safety Engineering	香川 敬生 KAGAWA Takao
工学部附属グリーン・サステイナブル・ケミストリー研究センター長 Director, Center for Research on Green Sustainable Chemistry	伊藤 敏幸 ITO Toshiyuki
工学部附属先端融合研究センター長 Director, Tottori integrated Frontier REsearch Center	李 相錫 LEE Sang-Seok

農学部 Faculty of Agriculture

学部長 Dean	田村 文男 TAMURA Fumio
農学部附属フィールドサイエンスセンター長 Director, University Field Science Center	大住 克博 OSUMI Katsuhiko
農学部附属菌類きのこ遺伝資源研究センター長 Director, Fungus/Mushroom Resource and Research Center	中桐 昭 NAKAGIRI Akira
農学部附属動物医療センター長 Director, University Veterinary Medical Center	菱沼 貢 HISHINUMA Mitsugu
農学部附属鳥由来人獣共通感染症疫学研究センター長 Director, The Avian Zoonoses Research Center	伊藤 壽啓 ITO Toshihiro
農学部附属共同獣医学教育開発推進センター長 Director, Center for the Development and Promotion of Joint Veterinary Education	保坂 善真 HOSAKA Yoshinao

大学院持続性社会創生科学研究科 Graduate School of Sustainability Science

研究科長 Dean	中島 廣光 NAKAJIMA Hiromitsu
--------------	-----------------------------

大学院連合農学研究科 United Graduate School of Agricultural Sciences

研究科長 Dean	前川 二太郎 MAEKAWA Nitaro
--------------	--------------------------

共同利用・共同研究拠点 Joint Usage/Research Center

乾燥地研究センター長 Director, Arid Land Research Center	山中 典和 YAMANAKA Norikazu
---	----------------------------

国際乾燥地研究教育機構 International Platform for Dryland Research and Education

機構長 Director	豊島 良太 TESHIMA Ryota
-----------------	------------------------

教育支援・国際交流推進機構 Organization for Educational Support and International Affairs

機構長 Director	中島 廣光 NAKAJIMA Hiromitsu
入学センター長 Director, Admissions Center	古塚 秀夫 FURUTSUKA Hideo
教育センター長 Director, Education Center	橋本 隆司 HASHIMOTO Takashi
学生支援センター長 Director, Student Support Center	山口 武視 YAMAGUCHI Takeshi
教員養成センター長 Director, Teacher Education Center	矢部 敏昭 YABE Toshiaki
キャリアセンター長 Director, Career Center	齋本 博之 SAIMOTO Hiroyuki
国際交流センター長 Director, Center for International Affairs	安延 久美 YASUNOBU Kumi

学内共同教育研究施設 Joint-Use Facilities for Education and Research

総合メディア基盤センター長 Director, Center for Information Infrastructure & Multimedia	川村 尚生 KAWAMURA Takao
生命機能研究支援センター長 Director, Research Center for Bioscience and Technology	岡田 太 OKADA Futoshi
産学・地域連携推進機構長 Director, Organization for Regional Industrial Academic Cooperation	近藤 克哉 KONDOH Katsuya
染色体工学研究センター長 Director, Chromosome Engineering Research Center	久郷 裕之 KUGOH Hiroyuki

附属学校部 Affiliated Schools

附属学校部長 Head, University-affiliated Schools	住川 英明 SUMIKAWA Hideaki
附属幼稚園長 Chief, Affiliated Kindergarten	塩野谷 斉 SHIONOYA Hitoshi
附属小学校長 Principal, Affiliated Elementary School	小玉 芳敬 KODAMA Yoshinori
附属中学校長 Principal, Affiliated Secondary School	鶴崎 展巨 TSURUSAKI Nobuo
附属特別支援学校長 Principal, Affiliated School for Children with Special Needs	三木 裕和 MIKI Hirokazu

役職員数

Number of Staff Members

区分 Divisions	学長 President	理事 Trustee	監事 Auditor	副学長 Vice-President
役員 Executive	1	5	2	(兼任) 5 (兼任) 5

平成 29 年 5 月 1 日現在 As of May 1, 2017

区分 Divisions	教授 Professor	准教授 Associate Professor	講師 Junior Associate Professor	助教 Assistant Professor	教諭 Teacher	小計 Subtotal	事務職員 Office Staff	技術職員等 Technical Staff etc.	小計 Subtotal	総計 Total
事務局 Administration Bureau	2 (0)	2 (0)		1 (1)		5 (1)	145 (54)	15 (1)	160 (55)	165 (56)
技術部 Technical Department						0 (0)		59 (16)	59 (16)	59 (16)
保健管理センター Health Science Center	1 (0)	1 (1)				2 (1)		2 (2)	2 (2)	4 (3)
附属図書館 University Library						0 (0)	14 (8)		14 (8)	14 (8)
附属学校部 University-affiliated Schools						0 (0)	4 (1)	1 (1)	5 (2)	5 (2)
附属幼稚園 Affiliated Kindergarten					6 (6)	6 (6)			0 (0)	6 (6)
附属小学校 Affiliated Elementary School					18 (10)	18 (10)			0 (0)	18 (10)
附属中学校 Affiliated Secondary School					24 (12)	24 (12)			0 (0)	24 (12)
附属特別支援学校 Affiliated School for Children with Special Needs					30 (17)	30 (17)			0 (0)	30 (17)
地域学部 Faculty of Regional Sciences	23 (5)	28 (8)	6 (1)	1 (0)		58 (14)	10 (3)		10 (3)	68 (17)
附属芸術文化センター University Art Center	4 (1)	1 (0)	2 (1)			7 (2)			0 (0)	7 (2)
附属子どもの発達・学習研究センター Child Development and Learning Research Center			1 (0)			1 (0)			0 (0)	1 (0)
医学部 Faculty of Medicine	59 (9)	39 (5)	30 (14)	78 (21)		206 (49)	100 (44)	28 (17)	128 (61)	334 (110)
医学部附属病院 University Hospital	10 (2)	14 (5)	33 (2)	119 (27)		176 (36)	2 (1)	1,002 (846)	1,004 (847)	1,180 (883)
大学院医学系研究科 Graduate School of Medical Sciences	7 (1)	4 (0)	1 (0)	8 (2)		20 (3)			0 (0)	20 (3)
大学院工学研究科 Graduate School of Engineering	52 (1)	41 (1)	5 (0)	37 (7)		135 (9)			0 (0)	135 (9)
工学部 Faculty of Engineering						0 (0)	15 (5)		15 (5)	15 (5)
農学部 Faculty of Agriculture	41 (1)	32 (4)	9 (5)	9 (2)		91 (12)	16 (6)		16 (6)	107 (18)
附属フィールドサイエンスセンター University Field Science Center	2 (0)	1 (0)	1 (0)			4 (0)			0 (0)	4 (0)
附属菌類きのこ遺伝資源研究センター Fungus/Mushroom Resource and Research Center	4 (0)	1 (1)		1 (0)		6 (1)			0 (0)	6 (1)
附属鳥由来人獣共通感染症疫学研究センター The Avian Zoonoses Research Center						0 (0)			0 (0)	0 (0)
附属動物医療センター University Veterinary Medical Center		1 (0)				1 (0)			0 (0)	1 (0)
大学院連合農学研究科 United Graduate School of Agricultural Sciences	1 (0)					1 (0)			0 (0)	1 (0)
乾燥地研究センター Arid Land Research Center	4 (0)	5 (1)		3 (0)		12 (1)	5 (2)		5 (2)	17 (3)
国際乾燥地研究教育機構 International Platform for Dryland Research and Education	1 (0)	3 (0)				4 (0)	2 (2)		2 (2)	6 (2)
教育支援・国際交流推進機構 Organization for Educational Support and International Affairs	9 (2)	19 (7)	2 (0)	2 (2)		32 (11)			0 (0)	32 (11)
総合メディア基盤センター Center for Information Infrastructure & Multimedia	2 (0)	3 (0)		1 (0)		6 (0)			0 (0)	6 (0)
生命機能研究支援センター Research Center for Bioscience and Technology	1 (0)	3 (0)		3 (1)		7 (1)	1 (0)		1 (0)	8 (1)
産学・地域連携推進機構 Organization for Regional Industrial Academic Cooperation	1 (0)	4 (0)				5 (0)			0 (0)	5 (0)
染色体工学研究センター Chromosome Engineering Research Center				1 (1)		1 (1)			0 (0)	1 (1)
計 Total	224 (22)	202 (33)	90 (23)	264 (64)	78 (45)	858 (187)	314 (126)	1,107 (883)	1,421 (1,009)	2,279 (1,196)

【参考】

- ※大学評価室及び地(知)の拠点大学による地方創生推進室は事務局に含む。
- ※育児休業者、退職者等を含む。(ただし、教員以外の職員は産休及び育休等の代替者を除く。)
- ※外国人研究員を除く。
- ※医員を除く。
- ※ Numbers of members in office for University Evaluation Office and COC Promotion Office are included in those in Administration Bureau.
- ※ Numbers of those taking child care and other administrative leaves are included. (As for other than faculty members, numbers of those working for maternity leaves etc. takers are excluded.)
- ※ Numbers of visiting researchers from overseas are excluded.
- ※ Numbers of clinical fellows are excluded.

()内の数字は、女性を内数で表す。

Numbers in () stand for females.

理念目標等

沿革

運営体制等

学部・大学院

学生の状況

各種施設

大学の戦略

プロジェクト等

国際交流

地域貢献

財務状況

キャンパス