

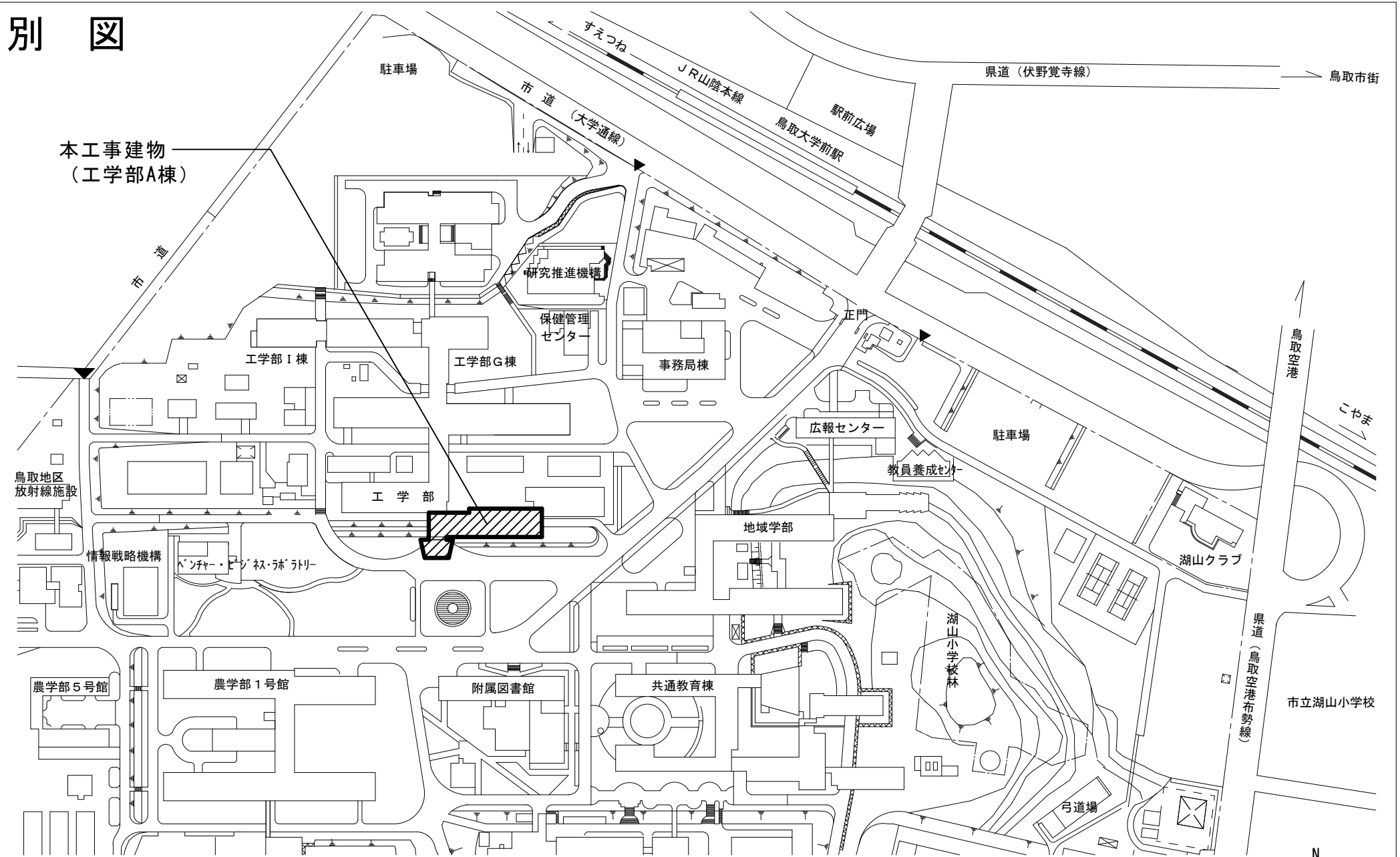
工 事 概 要 書

年度		令和8年度		配置図・平面図等	別図による。
工事名称		鳥取大学（三浦）工学部A棟屋上防水・外壁改修工事		本件に関する照会先	鳥取大学施設環境部企 画環境課総務係 TEL:0857-31-5038 FAX:0857-31-5860
工事場所		鳥取市湖山町南4丁目101番地（鳥取大学三浦団地構内）			
完成期限		令和8年12月25日（金曜日）			
工事概要	工事範囲	棟名称	工学部A棟	工事概要 ・撤去工事 ・防水改修工事 ・外壁改修工事  (本件に関する特殊事情) ・振動、騒音、臭気が発生する工事については調整を行うこと ・工事範囲外は教職員及び学生が使用するため安全計画等に配慮を行うこと ・学内行事等により工事中止期間がある	
		工事種別	模様替		
		構造・階数	R4		
		建築面積	(650 m <sup>2</sup> )		
		延べ面積	(2,600 m <sup>2</sup> )		
		改修延べ面積	-		
	延べ面積計	-			
	主な外部仕上	屋根	塩ビ系シート防水（機械的固定工法） 《塩ビ系シート防水》		
		外壁	共通：浮き部、ひび割れ部補修 複層塗材面：防水形複層塗材E 《外装タイル張り、複層塗材》		
建具		建具廻りシーリング打替え 《変成シリコーンシーリング》			

※（ ）の数値は、当該既設建物の面積とする。

※《 》の記載は、既設仕上を表す。

# 別 図



鳥取大学三浦団地配置図 S=1/2, 500

記	
事	

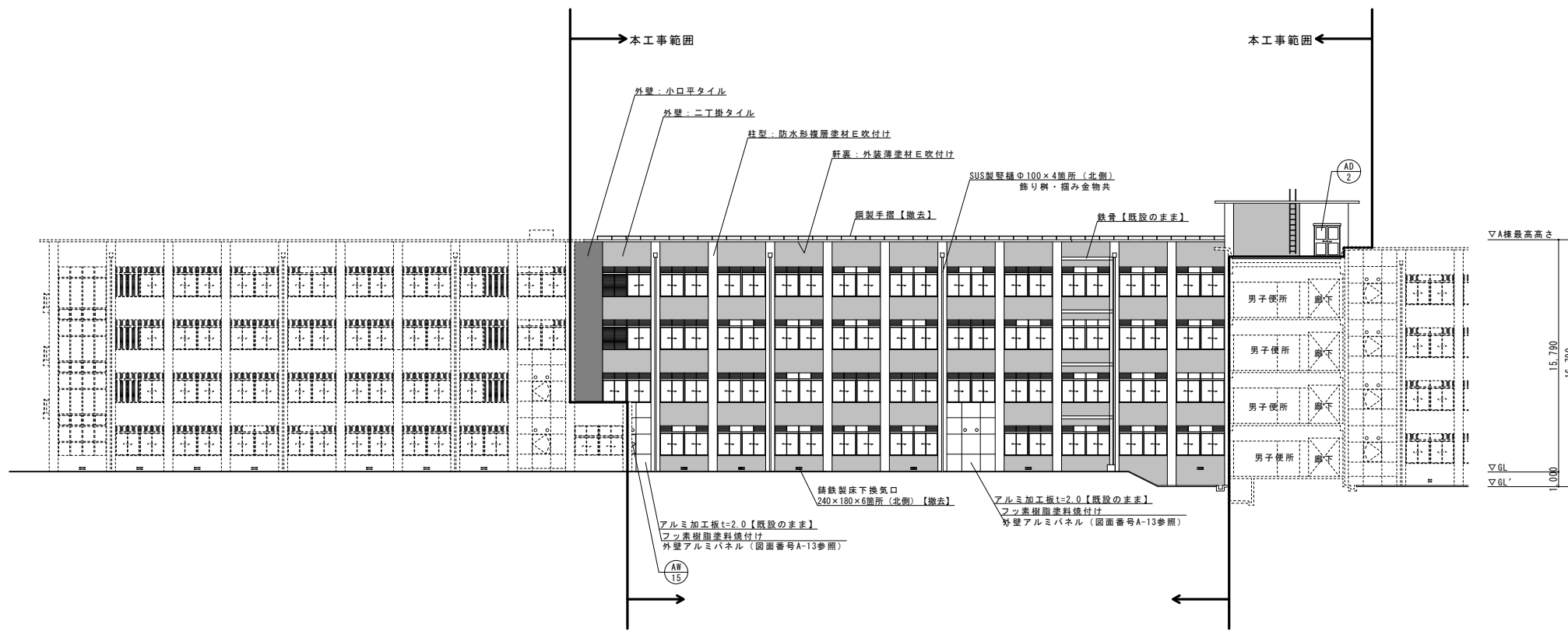
工事名称	鳥取大学 (三浦) 工学部A棟屋上防水・外壁改修工事
図面名称	配置図

縮尺	1/2, 500
----	----------

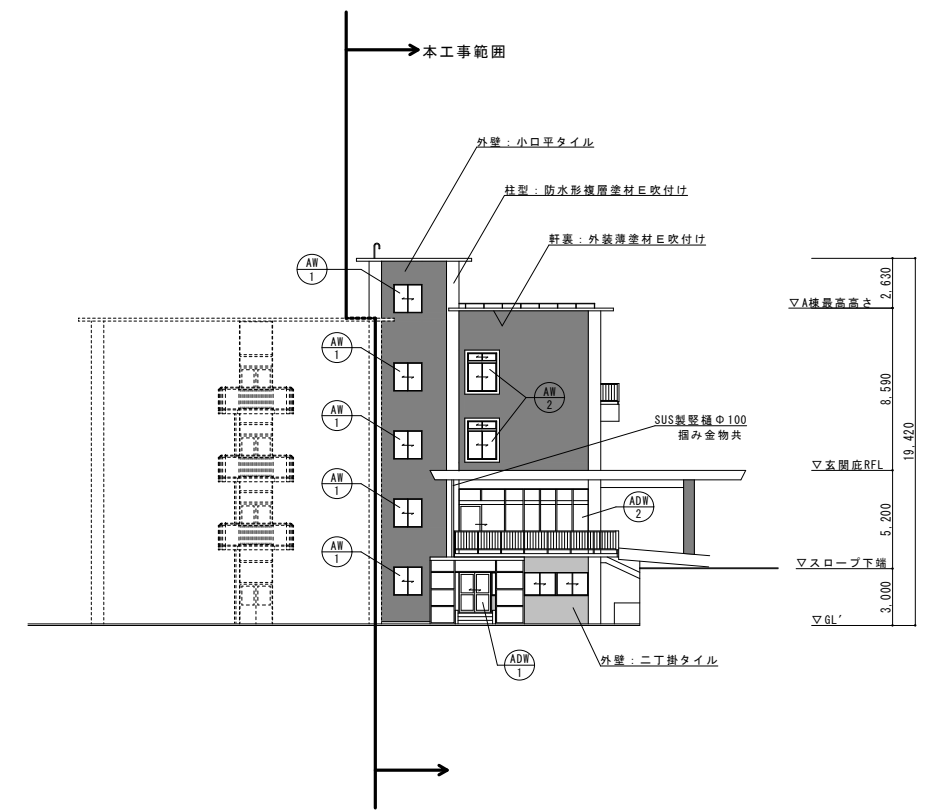




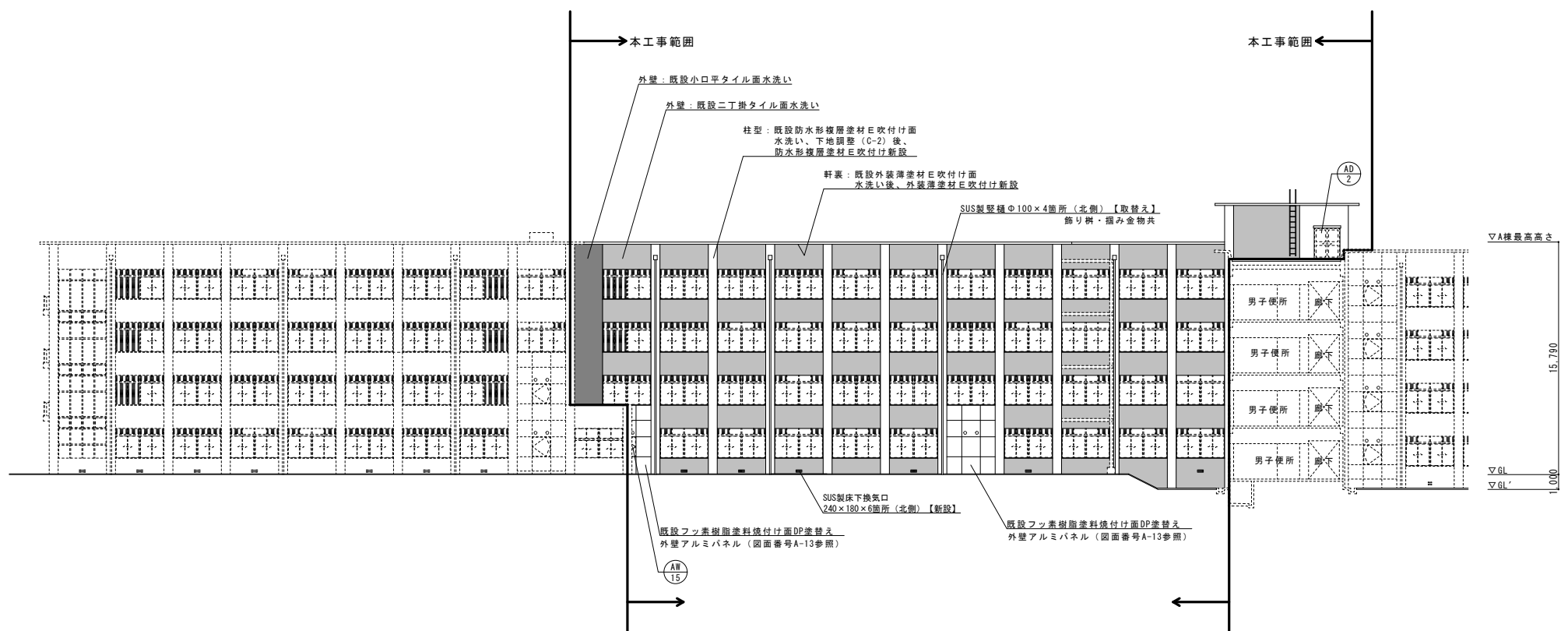
凡例  
  
 ※特記なき建具はAW-10とする。



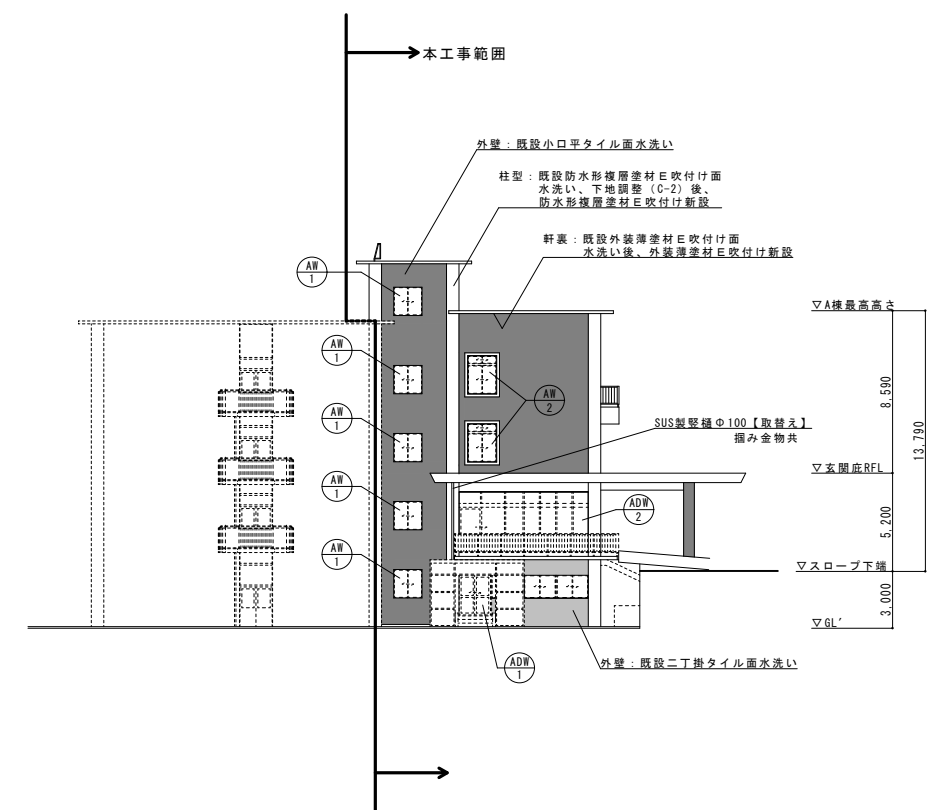
既設 A・B・C棟北側立面図 S=1/200



既設 A棟西側立面図 S=1/200



改修後 A・B・C棟北側立面図 S=1/200

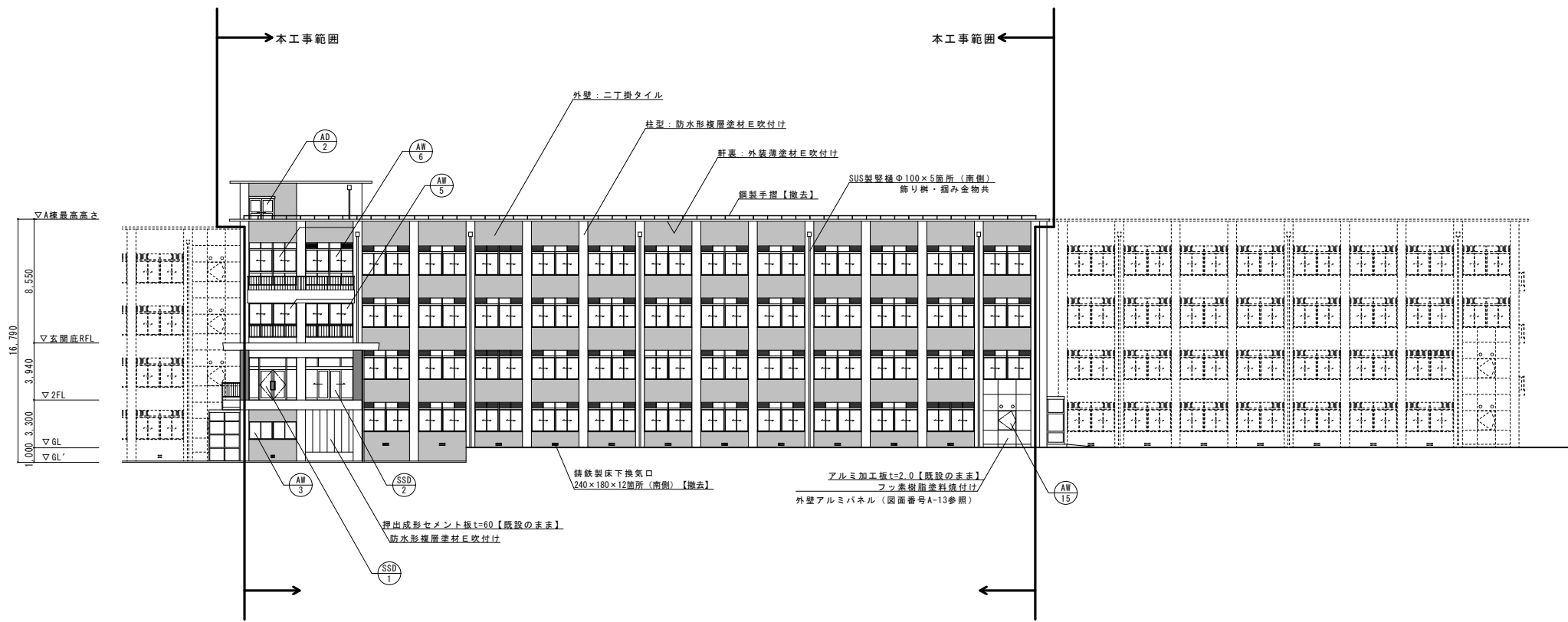


改修後 A棟西側立面図 S=1/200

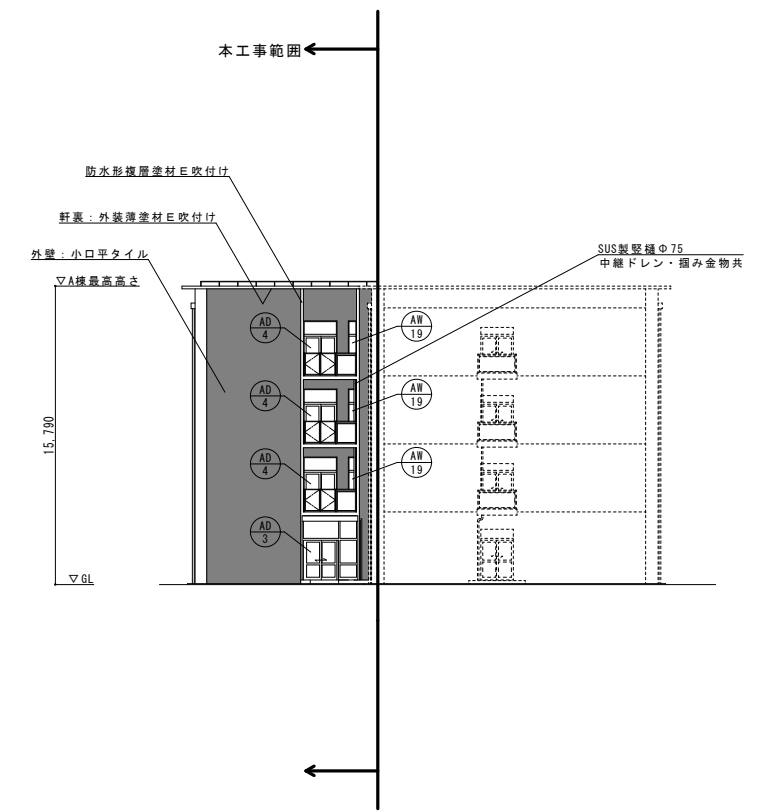
※本図面は、工事概要を示すものであり、発注図とは異なる。

記 事	鳥取大学施設環境部	令和 8年 5月	工事名称 鳥取大学（三浦）工学部A棟屋上防水・外壁改修工事	縮尺 1/200	通し番号 10-11	図面番号 A-8
			図面名称 既設・改修後 立面図（1）			

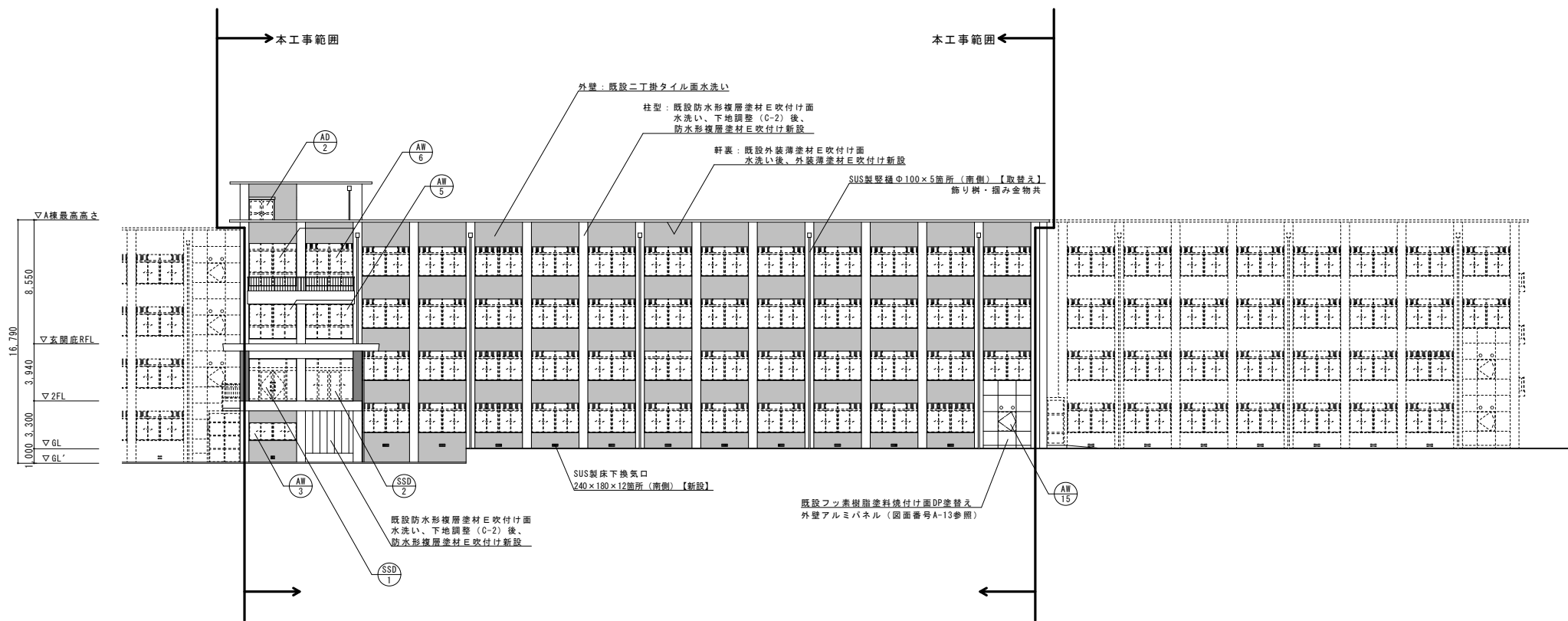
凡例  
 : ニ丁掛タイル  
 : 小口平タイル  
 ※特記なき建具はAW-10とする。



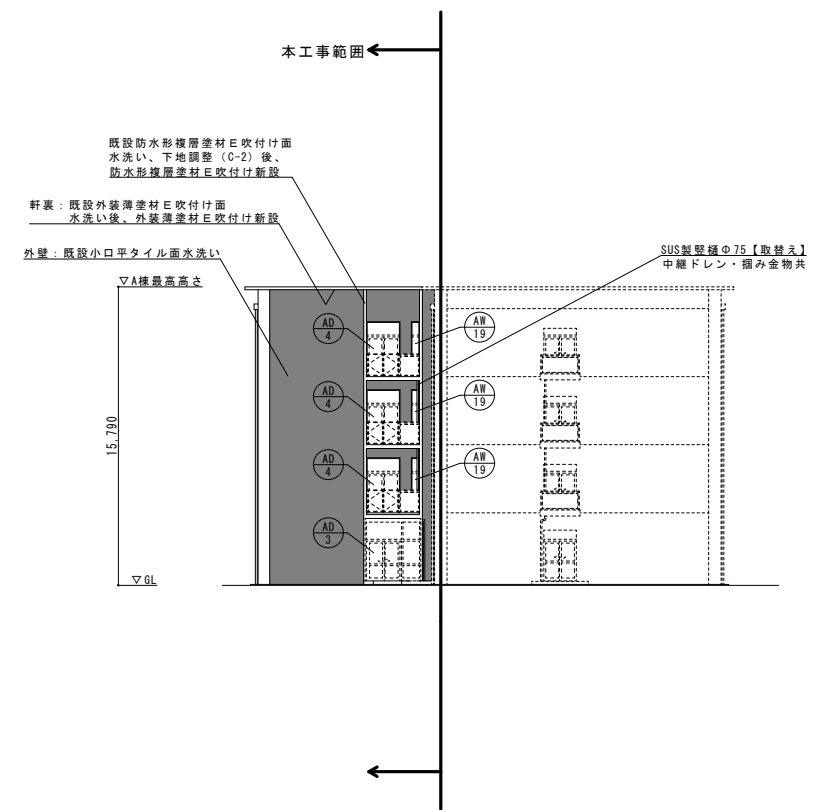
既設 A・B・C棟南側立面図 S=1/200



既設 A棟東側立面図 S=1/200



改修後 A・B・C棟南側立面図 S=1/200



改修後 A棟東側立面図 S=1/200

※本図面は、工事概要を示すものであり、発注図とは異なる。

記 号	鳥取大学施設環境部	令和 8 年 5 月	工事名称 鳥取大学(三浦)工学部A棟屋上防水・外壁改修工事	縮尺 1/200	通し番号 10-12	図面番号 A-9
			図面名称 既設・改修後 立面図(2)			