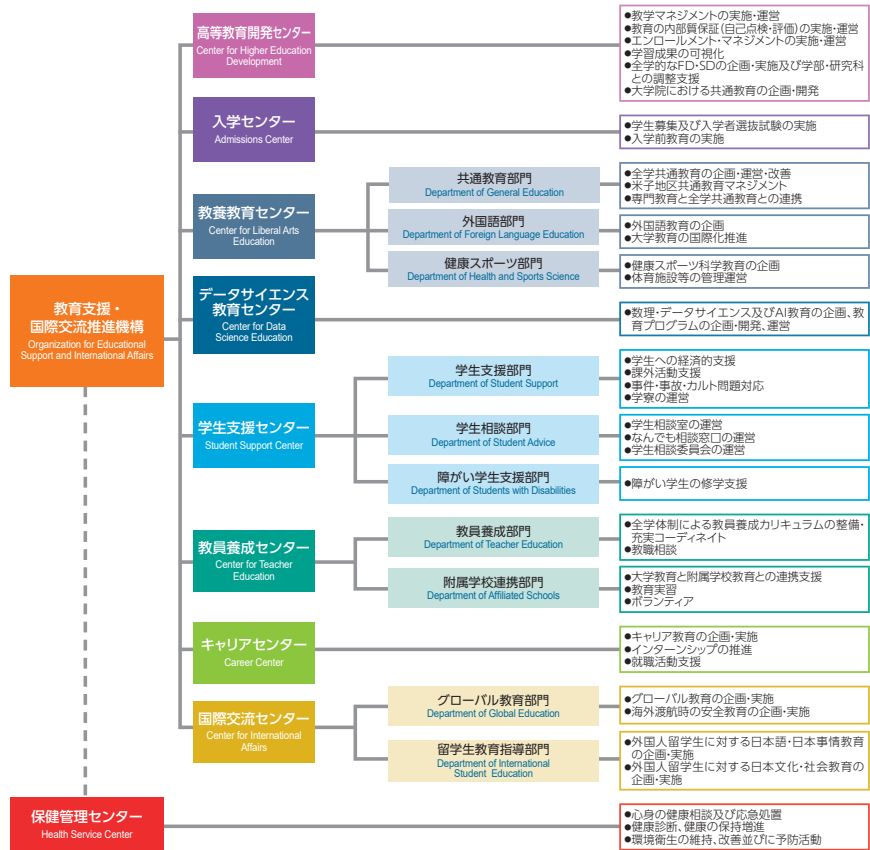


# 教育支援・国際交流推進機構

Organization for Educational Support and International Affairs

教育支援・国際交流推進機構は、鳥取大学における教育関係支援組織の連携により、機能的な組織を形成し、大学教育及び学生支援等の充実を図ることを目的として、平成29年4月に設置された組織で、現在、高等教育開発センター、入学センター、教養教育センター、データサイエンス教育センター、学生支援センター、教員養成センター、キャリアセンター及び国際交流センターにより構成されています。

The Organization for Educational Support and International Affairs was established in April 2017. It consists of the Center for Higher Education Development, Admissions Center, Center for Liberal Arts Education, Center for Data Science Education, Student Support Center, Center for Teacher Education, Career Center and the Center for International Affairs. It aims to support and enhance university education and student services through strengthening cooperation between all sections of the university.



**高等教育開発センター** (Center for Higher Education Development)  
 高等教育開発センターは、全学的な教学マネジメントを実施・運営するために学部・研究科と連携し、教育プログラムの自主的な質保証及び質向上に関する取組を支援します。エンrollment・マネジメント、学修成果の可視化に関する取組、全学的なFD・SDの企画・実施及び学部・研究科等との調整支援等を実施します。  
 The Center for Higher Education Development is structured to implement and manage university-wide instruction and learning. In close liaison with the faculties and graduate schools, the Center supports the activities intended to voluntarily guarantee and improve the quality of education programs. In this connection, it does enrollment management, engages in visualizing of learning results, plans and carries out university-wide Faculty and Staff Development, and provides adjustment and supporting measures for the faculties and graduate schools.

**入学センター** (Admissions Center)  
 入学センターは、本学への入学に関する総合的なサービス窓口です。大学が掲げるアドミッションポリシーに対応した学生募集を行うための組織として、入学者選抜制度の改善及び入学者選抜の円滑な実施を図るための企画立案、実施運営、調査研究、広報活動の業務を行います。  
 The Admissions Center deals with affairs related to entrance examinations and general student admission. It carries out advertising, research study, planning and management programs aimed at ensuring a smooth admissions process for students. It also conducts information sessions for potential students.

**教養教育センター** (Center for Liberal Arts Education)  
 教養教育センターは、学士課程における共通教育の円滑な実施を図るとともに大学教育の充実へ寄与します。さらに、全学共通教育の企画及び実施、全学共通教育と専門教育との連携を図ります。  
 The Center for Liberal Arts Education contributes to facilitating liberal arts education and improving the education program as a whole. The Center is further designed to plan and conduct general education, and strengthen a link between its general education and professional education in the faculties.

**データサイエンス教育センター** (Center for Data Science Education)  
 データサイエンス教育センターは、数理・データサイエンス及びAI教育に関して企画・開発等を行い、課題解決や新しい価値を生み出す人材育成のための教育プログラム開発等を支援します。  
 The Center for Data Science Education plans and develops education programs for mathematics, data science and AI. The Center thus functions in helping the faculties and graduate schools to develop education programs for fostering students to enhance problem solving skills and create new values.

**学生支援センター** (Student Support Center)  
 学生支援センターは、入学から卒業まで充実した学生生活を送ることができる学生の様々な悩みや相談に応じるとともに、学生活動全般に関する支援を行っています。また、修学上特別な配慮が必要な学生に対して、各学部・研究科と連携し、総合的な支援を行っています。  
 The Student Support Center offers support to all students, including students with various disabilities who may require extra assistance. From university entrance to graduation, the Center provides personal and professional support to all students in cooperation with the faculties and graduate schools.

**教員養成センター** (Center for Teacher Education)  
 教員養成センターは、「開放養成制度」を活かし、本学の特徴である学部間の壁を越えた、全学体制による質の高い教員の養成を目指します。鳥取県教育委員会等との連携により教員養成機能を強化し、また、附属学校園との協働により教育実習方法の高度化を図り、その成果を広く地域の学校や教育関係者に還元することを目的とします。  
 The Center for Teacher Education provides high-quality teacher training programs for students, from any faculty who are interested in becoming teachers. The aim of the Center is to improve teacher education programs in collaboration with relevant organizations, such as the Tottori Prefectural Board of Education. In cooperation with the university's affiliated schools, the Center provides intensive practicums for trainee teachers so that they are well prepared when they enter the workforce.

**キャリアセンター** (Career Center)  
 キャリアセンターでは、明確な目的意識を持って日々の学業に取り組む姿勢や社会人として自立していくことのできる能力を養うキャリア教育・インターンシップと、民間企業や公務員など学生のさまざまな志望業界・職種に対応した就職活動支援を担当しています。  
 The Career Center helps students find employment and undertake internships related to their field of study. It receives information from prospective employers and also provides students with the necessary skills, such as resume writing and mock interviews, to successfully find employment.

**国際交流センター** (Center for International Affairs)  
 国際交流センターでは、外国人留学生への日本語・日本事情教育や生活面のサポートを行っています。また、全学生を対象として、短期語学プログラム、海外実践教育プログラム、交換留学などの派遣プログラムの実施や海外安全教育を行っています。本センターでは、学内のグローバル化を推進するとともに、地域の国際交流の一翼も担っています。  
 The Center for International Affairs offers Japanese language, culture, and society classes for international students. The Center also provides a wide range of support for international students to help make their stay in Tottori safe and fulfilling. For all students, the Center organizes a variety of overseas programs such as in-country short-term language training, overseas language programs, and student-exchange programs. It also provides pre-departure programs to ensure students have a safe and successful exchange experience. The Center also plays a crucial role in promoting globalization and international exchange in the local community.



授業の様子 (全学共通教育)  
In class (General education)



就職支援 (企業説明会)  
A job fair organized by University



留学生との交流  
Exchange with international students