

染色体工学研究センター (学内共同教育研究施設)

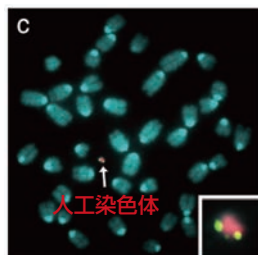
Chromosome Engineering Research Center (Joint-Use Facilities for Education and Research)

染色体工学研究センターは、染色体工学技術を基盤として、学問的、社会的に国際競争力のある研究及び人材育成を実践することを目的としています。全国でも他に類をみない産学官連携研究を実践している鳥取大学の附属研究施設であり、創薬や遺伝子・細胞治療などを旨とした先端医療分野における基礎技術開発に重点を置いています。医学部生命科学科、大学院医学系研究科、工学部、農学部、研究推進機構、国際乾燥地研究機構が参画し、分野を超えた連携体制を整え、学部生から大学院生まで本センターの研究プロジェクトにも参画できます。

特に、本センターが管理運営を行う「とっとり創薬実証センター」においては、人工染色体ベクターを利用して作出した完全ヒト抗体産生動物や稀少疾患モデル動物(ダウン症やデュシェンヌ型筋ジストロフィー)を用いて、次世代抗体医薬品や治療薬の創出を目指しています。

The Chromosome Engineering Research Center aims to practice academically and socially internationally competitive research and human resource development based on chromosome engineering technology. It is an affiliated research facility of Tottori University that practices industry academia government collaborative research that is unique in Japan, and focuses on the development of basic technology in the advanced medical field aiming at drug discovery and gene/cell therapy. The Faculty of Medicine, Department of Life Sciences, Graduate School of Medical Sciences, Faculty of Engineering, Faculty of Agriculture, Organization for Research Initiative and Promotion, and International Platform for Dryland Research and Education will participate in this center's research projects, from undergraduate to graduate students, with the participation of a cross disciplinary collaboration system.

In particular, at the "Tottori Pharmaceutical Innovation Center (TPIC)" managed and operated by this center, fully human antibody producing animals and rare disease model animals (Down's disease and Duchenne muscular dystrophy) produced using artificial chromosome vectors. We aim to create next-generation antibody drugs and therapeutic drugs.



とっとり創薬実証センター

鳥由来感染症グローバルヘルス研究センター

Avian Infectious Disease and Global Health Research Center

鳥由来感染症グローバルヘルス研究センターは、農学部附属鳥由来人獣共通感染症疫学研究センターを前身とし、国内唯一の鳥由来感染症に特化した学内共同教育研究施設として2025年度に設置されました。本センターは、医学部、工学部、地域学部、農学部、国際乾燥地教育研究機構などの学際的連携体制の構築により、鳥類を介し地球規模で拡大する感染症の制御・制圧によるグローバルヘルスの実現を目指しています。特に高病原性鳥インフルエンザおよび抗菌薬耐性菌の制御を中心に、病態学、疾病管理学、分子疫学、環境生態学および海外病から成る5つの研究部門と研究力強化戦略室が連携し、病原ウイルスの早期発見や起源解明、農場でのウイルス侵入経路解明、ワクチン開発、革新的な耐性菌対策の確立など、地元鳥取県や関係省庁と連携し、疾病制御のための実践的研究を推進しています。

The Avian Infectious Disease and Global Health Research Center was established in 2025 as the only University-wide educational and research organization in Japan focused on avian infectious diseases, succeeding the Avian Zoonosis Research Center affiliated with the Faculty of Agriculture. The center was established to achieve global health through the control and prevention of infectious diseases transmitted by avian species on a global scale through collaboration between Faculties of Medicine, Engineering, Regional Sciences and Agriculture, and the International Platform for Dryland Research and Education. In particular, with a focus on controlling high pathogenicity avian influenza virus (HPAIV) and antimicrobial-resistant bacteria (AMRB), five research divisions consisting of Pathology, Disease control, Molecular epidemiology, Environmental ecology, and Transboundary avian disease and the Research enhancement strategy office are working together to promote practical research for the disease control, including early detection and understanding the origins of the pathogens, evaluation of their pathogenicity to mammals, identification of the routes of virus introduction into farms, and establishment of innovative measures against HPAIV and AMRB, in collaboration with Tottori Prefectural Government and related national ministries.



保健管理センター

Health Service Center

保健管理センターは、学生、教職員の心身の健康に関する支援と専門的業務を行っています。鳥取キャンパスの他に、米子キャンパスに米子分室があります。

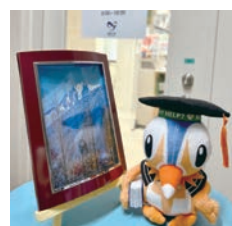
専任の教員(医師2名)、保健師・看護師、非常勤の学校医(内科医、産婦人科医、精神科医)、カウンセラー(公認心理師・臨床心理士)が相談に応じます。また、学内での体調不良やケガの応急処置に対応しています。

The Health Service Center provides support and professional services related to the mental and physical health of students, faculty and staff. In addition to the Tottori Campus, there is a Yonago Branch Office on the Yonago Campus.

Full-time teachers (2 doctors) and public health nurses and nurses, part-time school doctors (physician, obstetrician and gynecologist, psychiatrist) and counselors (certified public psychologist/clinical psychologist) are available for consultation. We also provide first aid for sickness and injuries on campus.



保健管理センター (鳥取地区)



保健管理センター (米子地区)