

トリセツ

— 鳥大説明書 —

鳥取大学に関する様々な情報を取り扱い、解説していく情報紙です。学生スタッフが企画・取材をすることで、学生目線から見た鳥大の姿をお届けしたいと思います。

※撮影時のみマスクを外しています。



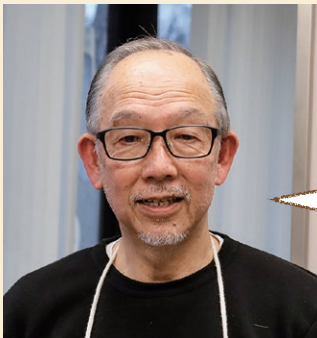
トリセツとは…?

鳥大 見聞録

みなさんは鳥大にある理容室の事を
知っていますか？
理容室に興味がなかった人でも、この
記事を読んだら「行ってみたい」と思う
はずです。さあ、鳥大バーバーについて
店長の福良さんに聞いてみましょう！



鳥大バーバー編



店長

ふくら あきと
福良 暁人さん

大学が創立された2年後、昭和26年に私の父がオープンしました。昭和40年、大学移転に伴い鳥取キャンパスに移り、昭和50年から私が引き継いだ後40年以上続いています。



この店は近年では減少傾向にある、数少ない福利厚生施設の理容室です。ぜひ、大学に在るうちに、大学を卒業した後も、沢山利用していただきたいです！



開店時間
平日…9時～17時
土曜日…9時～12時

メニュー・料金
カット&シャンプー…1500円
カット…1000円
シャンプー…700円
顔剃り…700円
デザインカット…2800円
(カット、シャンプー、顔剃り込み)

支払方法 現金のみ

どのようなリニューアルを
しましたか？

去年の8月ごろに隣の生協ショップがリニューアルした影響で理容室が小さくなりました。元々は椅子が4台ある状態で40年以上営業していましたが、今は1台だけになり非常に閉塞感を感じますね。



しかし、以前はかなり汚れていましたがリニューアルで綺麗な形にしてくれたので、それは良かったです。

あと、光熱費と使用料は狭くなった方が支払いが少なくなるので本当は助かるんですね。まさかこれほど狭くなるとは思っていませんでしたが……。

どういったお客さんが
来店されますか？

普段から来られるのは学生さんと先生ですね。それと一般の方。留学生もよく来ますよ。かなり前に留学生の方が住まわれているところにチラシを持って行ったことがあり、そこから口コミで広がっていったようです。最近は顔剃りだけの注文も増えていて、運動や部活をしている学生のような真面目な方が多いです。男性だけでなく女性も来られますよ。

予約は必要ですか？

電話で予約されることもありますが、直接来店されても全然構いませんよ。飛び入りで来られる学生さんが多いです。

学生証で支払いできますか？

生協さんとは違う経営体なので現金のみにしてもらっています。一般の方にも利用してほしいのですが、正門から遠く来店しづらい点が玉に瑕ですね。今や同じような値段の大衆理容が増えていて経営は厳しいですが、頑張っています。

スタッフ談

お客さんが持ってきてくれる四季折々の写真が飾ってあります！ぜひ探してみてください！



ご予約はこちら！ 予約は無しでもOK!

TEL.0857-28-4923

感想

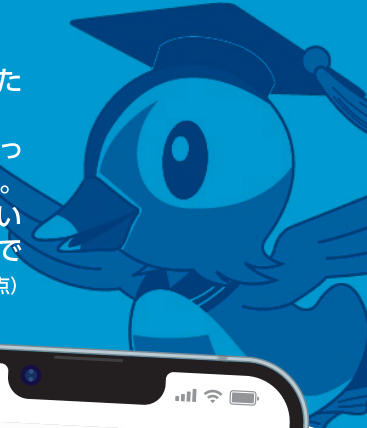
今回の取材で初めて理容室を訪れましたが、福良さんは気さくな方でとても話しやすかったです。歴史の長いお店なのでぜひ一度利用してみてください！
(取材スタッフ 藤原)

取材を通して初めて理容室について知り、また行ってみたいと思うような場所でした。大学に在るうちに、ぜひ利用してみてください！
(取材スタッフ 河合)

わたしのトリックス

Twitter 編

2022年、学生広報スタッフはたくさんツイートをしました。そこで今回は「いいね」が多かったツイートトップ3を紹介します。果たしてどのツイートが一番「いいね」をたくさんもらったのでしょうか。
(2023年3月18日時点)



2022年4月28日 午後10:44
♥33

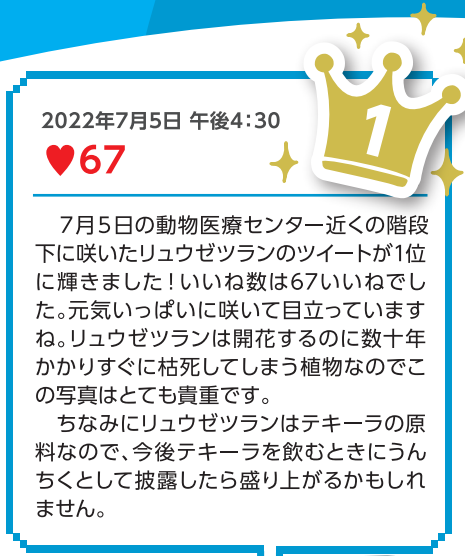
4月28日の農学部棟付近で紫色に光る建物のツイートが2位に輝きました！いいね数は33いいねでした。何の実験をしているのでしょうか？

ちなみに農学部には「動物と社会のつながり」、「動物と人の健康・福祉」をキーワードに研究する共同獣医学部と地域規模（ローカル）から地球規模（グローバル）までの広範な課題の解決に農学の立場から貢献する生命環境農学科があります。

感想

学生目線でネタ探しすることを大切にしています。みなさんのリアクションが励みになっています。（取材スタッフ 伊丹）

皆さん是非鳥取大学広報スタッフのTwitterをチェックしてください。（取材スタッフ 岩橋）



2022年7月5日 午後4:30
♥67

7月5日の動物医療センター近くの階段下に咲いたリュウゼツランのツイートが1位に輝きました！いいね数は67いいねでした。元気いっぱい咲いて目立っていますね。リュウゼツランは開花するのに数十年かかりすぐに枯死してしまう植物なのでこの写真はとても貴重です。

ちなみにリュウゼツランはテキーラの原料なので、今後テキーラを飲むときにうんちくとして披露したら盛り上がるかもしれません。



2022年1月7日 午前10:25
♥25



2022年1月7日 午前10:25
♥25

1月7日の中央プラザにできたかまぐらのツイートが第3位に輝きました！いいね数は25いいねでした。

かまぐらは雪が断熱効果を持っているため、中の熱を外に逃がさないで暖かくなるそうです。2022年の鳥取の積雪深は152mで全国では第11位、中国地方では一番雪が降ったそうです。



鳥取大学学生広報スタッフ
Twitterはこちら！

フォローしてね！

@gakuseikouhou



読者アンケート

いつもトリセつをご愛読いただき誠にありがとうございます。より充実した紙面づくりを目指すため、アンケートへのご協力をお願いいたします。



抽選で30名様に「とりりんステッカー」をプレゼント！

応募方法はこちら！（PC/スマートフォン共通）

右のQRコードを読み取る、または<https://forms.gle/DepMjQ8MukRvy5d47>を直前入力してアクセスしてください。

WEBアンケート簡単3ステップ

STEP①

スマホでQRコードを読み取る

STEP②

アンケートに答える
(所要時間：約2分)

STEP③

送信ボタンを押して終了！



回答期限 2023年4月30日

お寄せいただきました内容は、今後のトリセつの参考にさせていただきます。



学生広報スタッフ募集中！！

WEBサイト



Twitter



Instagram



取材にご協力いただきましたみなさま、ありがとうございました。

ご意見・ご感想はこちらまで → gakusei_kouhoustaff@yahoo.co.jp

編集発行：鳥取大学広報企画室学生広報スタッフ／2023年3月発行

●所属・学年は取材時のものです。