

# 学務支援システム

# CAMPUS SQUARE

---

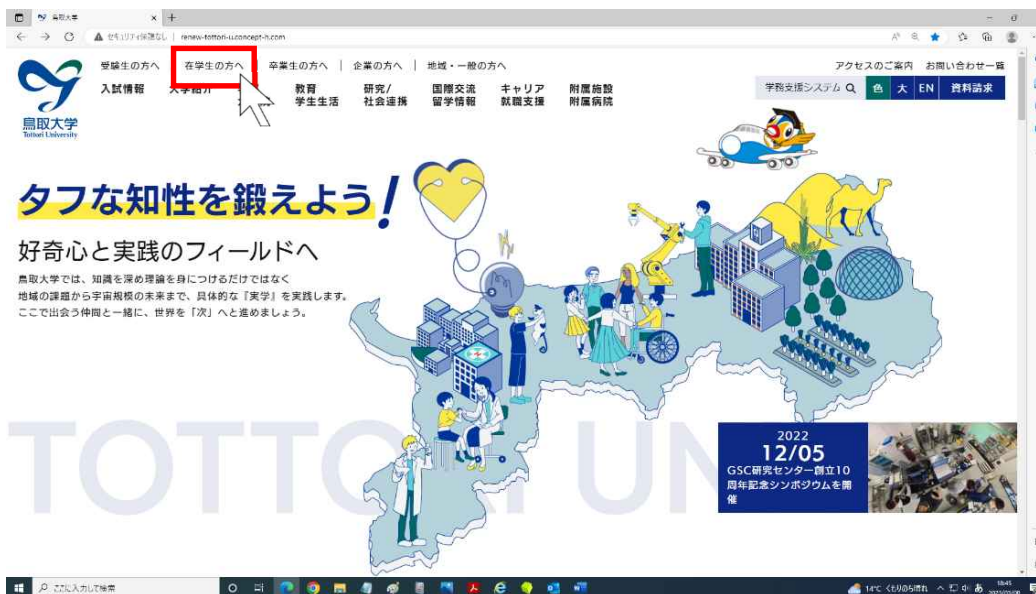
## 履修登録マニュアル

### 《目次》

1. 学務支援システムへの接続	1
2. 学生情報の登録	7
3. シラバスの確認(シラバスの見方)	10
4. 初修外国語の事前登録(4/5 まで)	14
5. 教養科目の事前登録(4/5 まで)	17
6. 事前登録科目の抽選結果確認(4/7 12:00~)	22
7. 事前登録科目の追加登録(4/7 17:00~4/22)	23
8. 専門科目/事前登録科目以外の登録(4/7 13:00~4/22)	26
9. 登録科目の取消(4/7 13:00~4/22)	27
10. その他	28

# 1. 学務支援システムへの接続方法

- ① 学務支援システムへのログインは、鳥取大学公式 Web サイト（ <https://www.tottori-u.ac.jp/> ）にアクセスして、ページ上部の「**在学生の方へ**」をクリックします（※）。



※直接以下の URL にアクセスすれば、手順①～手順③は省略できます。

【 <https://sass.adm.tottori-u.ac.jp/> 】



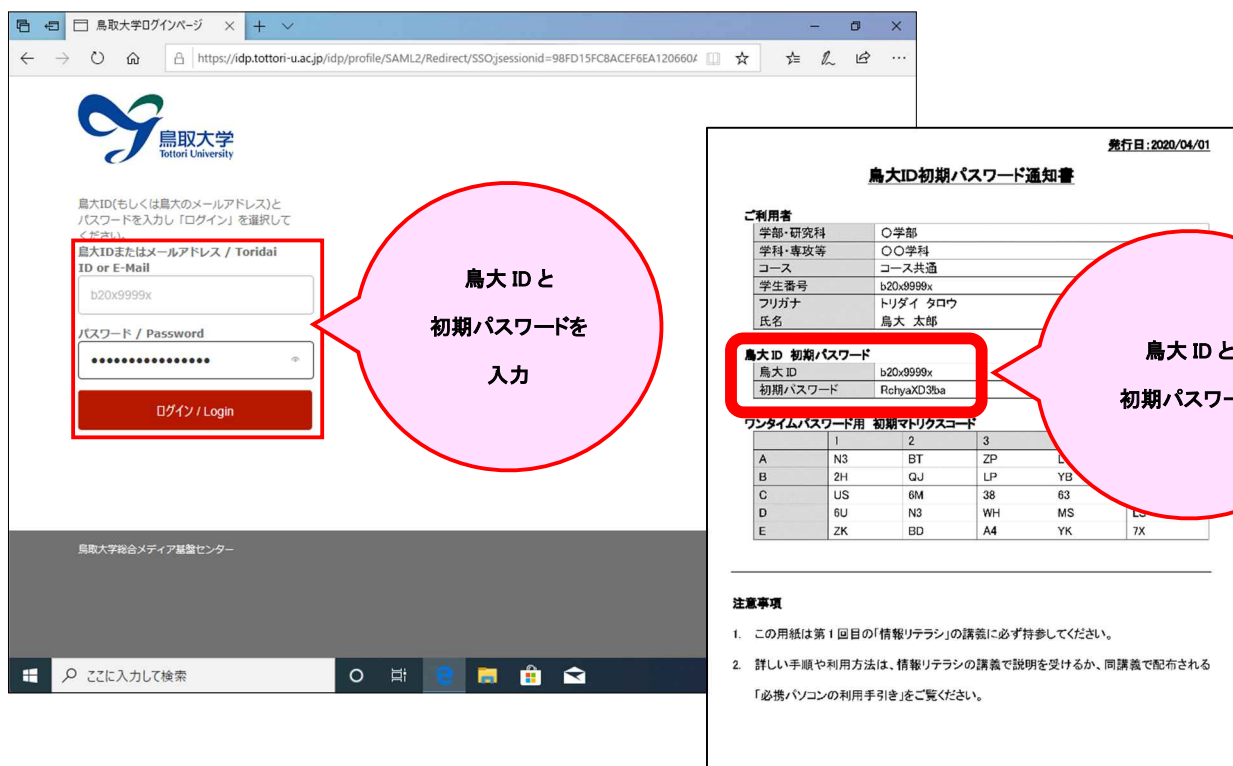
- ② 遷移したページを下に移動し「**学務支援システム**」をクリックします。



③ [ログイン] をクリックします。

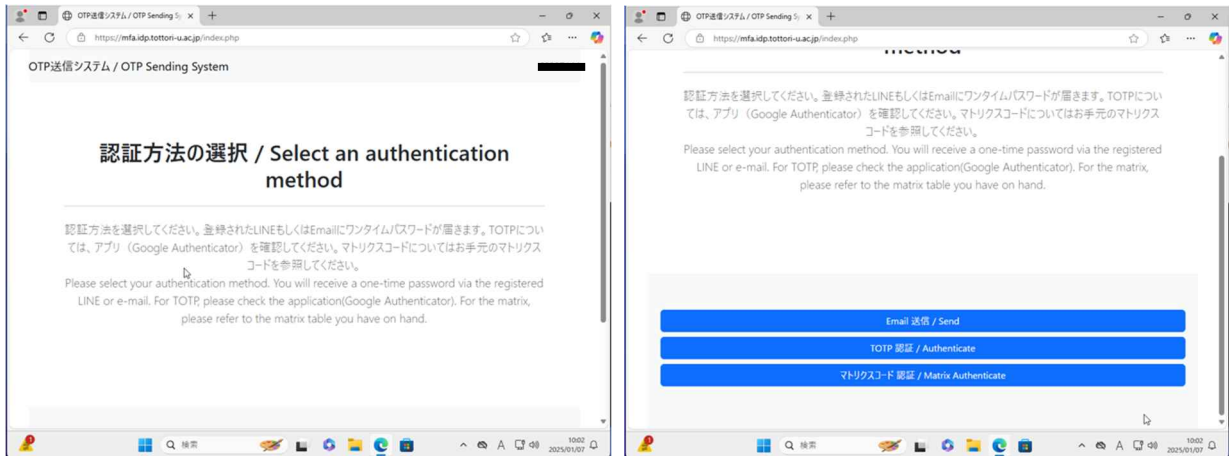


④ 以下のような認証ページに遷移しますので、「鳥大ID初期パスワード通知書」に記載された自分の鳥大ID（学生番号）と初期パスワードを入力して、[ログイン /Login] ボタンをクリックします。



※Web ブラウザによっては、パスワードを記録するかどうかを訊いてくるダイアログが表示される場合があります。自分しか利用しない/他人には利用させない PC とアカウントや、マスターパスワード等で保護できる Web ブラウザであれば記録してしまっても構いません。

- ⑤ 鳥大 ID による認証に成功すると、以下のような認証方法の選択ページに遷移します (※)。

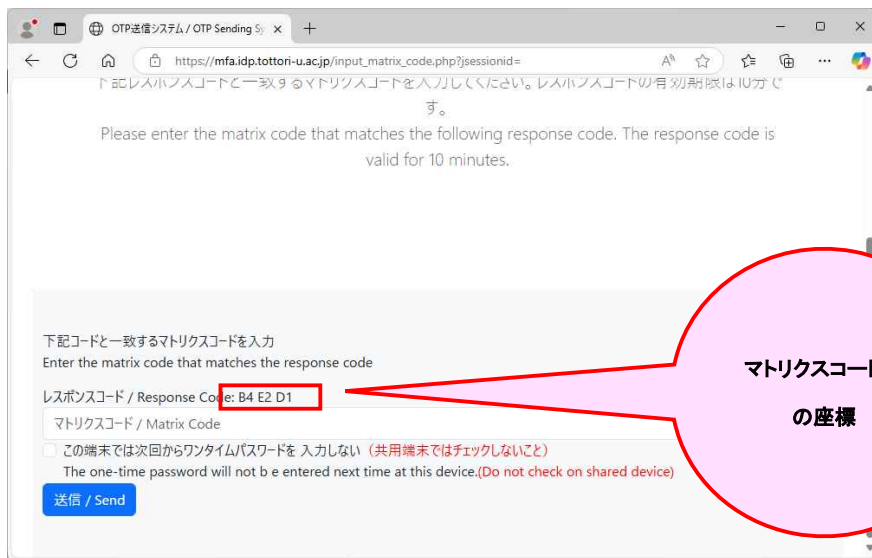


※画面は、ワンタイムパスワードの通知/表示先に電子メール、認証アプリをすべて設定して、マトリクスコード表も発行しているものです。未設定/未発行の方法のボタンは表示されません。

- ⑥ この解説ではマトリクスコード表を使用するので、[マトリクスコードで認証] ボタンをクリックします。



- ⑦ 以下のようなページに遷移します。[レスポンスコード]の右に表示されている3つの英数字が、マトリクスコード表の座標となります。



- ⑧ 「鳥大ID 初期パスワード通知書」に記載されたマトリクスコード表のB4、E2、D1の値を確認します (上の画面の場合、YB、BD、6Uとなります)。

発行日: 2020/04/01

### 鳥大ID初期パスワード通知書

**ご利用者**

学部・研究科	○学部
学科・専攻等	○○学科
コース	コース共通
学生番号	b20x9999x
フリガナ	トリダイ タロウ
氏名	鳥大 太郎

**鳥大ID 初期パスワード**

鳥大ID	b20x9999x
初期パスワード	RchyaXD3lba

**ワンタイムパスワード用 初期マトリクスコード**

	1	2	3	4	5
A	N3	BT	ZP	L4	6J
B	2H	QJ	LP	YB	8B
C	US	6M	38	63	A6
D	6U	N3	WH	MS	LS
E	ZK	BD	A4	YK	7X

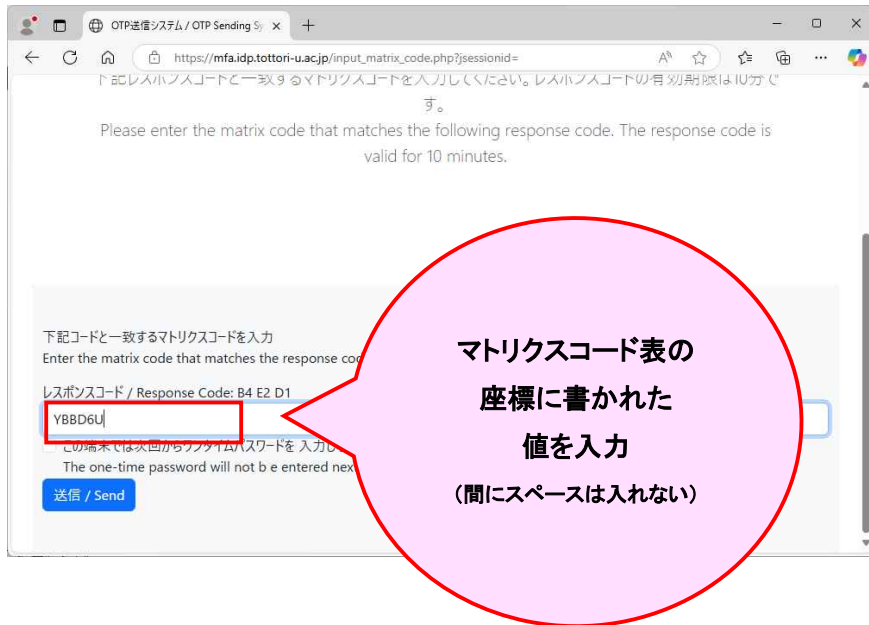
マトリクスコード表

	1	2	3	4	5
A	N3	BT	ZP	L4	6J
B	2H	QJ	LP	YB	8B
C	US	6M	38	63	A6
D	6U	N3	WH	M5	LS
E	ZK	BD	A4	YK	7X

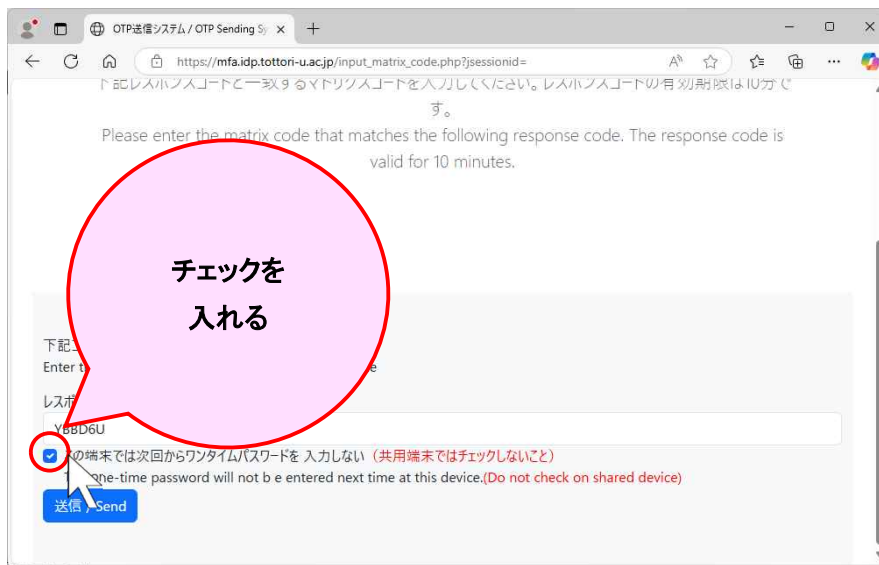
	1	2	3	4	5
A	N3	BT	ZP	L4	6J
B	2H	QJ	LP	YB	8B
C	US	6M	38	63	A6
D	6U	N3	WH	M5	LS
E	ZK	BD	A4	YK	7X

	1	2	3	4	5
A	N3	BT	ZP	L4	6J
B	2H	QJ	LP	YB	8B
C	US	6M	38	63	A6
D	6U	N3	WH	M5	LS
E	ZK	BD	A4	YK	7X

- ⑨ マトリクスコード表で確認した値を、座標順に半角で入力します（6桁）。



- ⑩ [この端末では次回からワンタイムパスワードを入力しない] にチェックを入れます（※）。チェックを入れると、チェックを入れた端末と Web ブラウザの組合せに限り、ワンタイムパスワードの入力を省略できます。

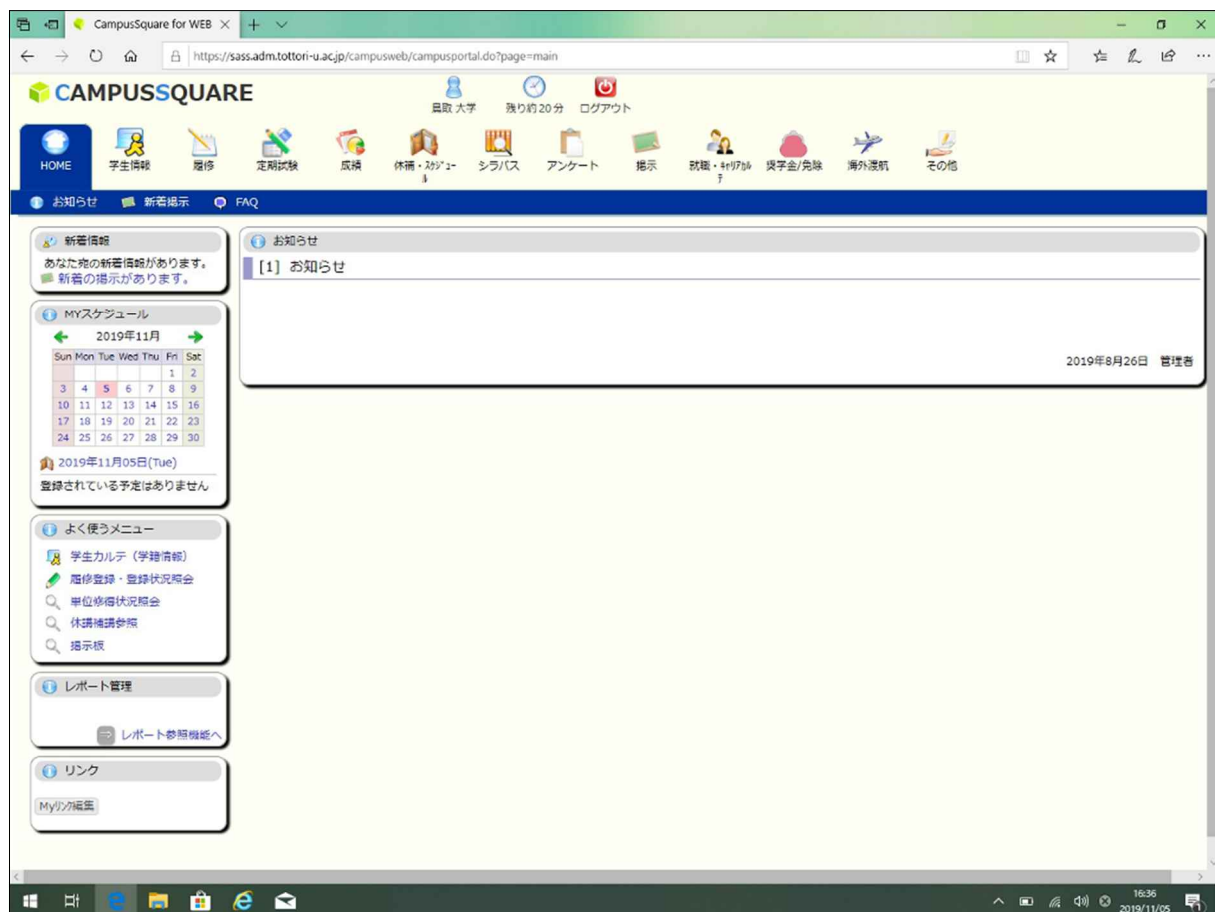


※共用 PC 等、自分以外も利用する PC 等ではチェックを入れないでください。

- ⑪ [送信] ボタンをクリックします。



- ⑫ 学務支援システムのホーム画面が表示されます。



以上で、マトリクスコード表を使った学外ネットワークからの学務支援システムへのログインは完了です。

## 2. 学生情報の更新

履修登録を行うために、学籍情報を登録する必要があります。大学からの連絡は、こちらに登録された情報で行いますので、間違いのないよう登録してください。

①「学生情報」タブを選択します。

The screenshot shows the CAMPUSSQUARE portal interface. At the top, there are navigation icons for HOME, 学生情報 (Student Information), 履修 (Registration), 成績 (Grades), 休補・カンパ (Leave/Compensation), シラバス (Syllabus), アンケート (Survey), 掲示 (Notice), 就職・キャリア (Career), 奨学金/免除 (Scholarship/Waiver), 海外選派 (Overseas Dispatch), and その他 (Others). The '学生情報' tab is highlighted with a red dashed box. Below the navigation bar, there are sections for 'お知らせ' (Notice) and 'MYスケジュール' (My Schedule). The 'お知らせ' section contains a notice about the registration schedule for the 2020 academic year first semester, with dates for general and specialized courses. The 'MYスケジュール' section shows a calendar for March 2020.

②「学生住所変更」を選択します。

The screenshot shows the '学生住所変更' (Student Address Change) form in the CAMPUSSQUARE portal. The '学生住所変更' tab is highlighted with a red dashed box. The form includes a section for '本人連絡先' (Personal Contact Information) and a section for '保証人連絡先' (Guarantor Contact Information). The '本人連絡先' section includes fields for 所属 (Affiliation), 氏名 (Name), 郵便番号 (Postal Code), 市区町村 (City/Town/Village), 町名・番地など (Address), アパートなど (Apartment), 電話番号 (Phone Number), 携帯電話番号 (Mobile Phone Number), E-MAIL, and 通学手段 (Mode of Transportation). The '保証人連絡先' section includes fields for 氏名 (Name), 氏名カナ (Name in Kana), 氏名(英字) (Name in English), 郵便番号 (Postal Code), 市区町村 (City/Town/Village), アパートなど (Apartment), and 電話番号 (Phone Number). The form also includes a '変更' (Change) button and a '戻る' (Back) button.

- ③「本人連絡先」「保証人連絡先」（保護者）欄をすべて入力し、「変更」ボタンをクリックします。  
 ※大学からの連絡はこちらに登録された連絡先で行います。通常使用している、メールアドレス、電話番号を登録します。

**学生住所変更**

変更する情報を入力し、変更ボタンをクリックしてください。  
 「※」印は任意項目です。  
 住所変更後、本人連絡先のE-MAIL宛に認証パスワードが自動送信されます。  
 パスワード認証画面で、認証を行わないと変更は適用されませんので、ご注意ください。

・ **本人連絡先**

所属	地域創造コース		学年	1年
氏名	鳥取 大学		都道府県	鳥取県
郵便番号	680 - 8550 (半角)			
市区町村	鳥取市			
町名・番地など	湖山町南4丁目101 鳥取大学			
アパートなど	こやまアパート301号室			
電話番号	0857-31-5::: (半角) ハイフンあり		区分	携帯電話
携帯電話番号	0857-31-5::: ※ (半角) ハイフンあり			
E-MAIL	*****@ml.adm.tottori-u.ac.jp (半角)			
通学手段	徒歩 ※			

・ **保証人連絡先**

氏名	鳥取 大学	続柄	その他
氏名カナ	トトリ ダイガク		
氏名(英字)			
郵便番号	680 - 8550 (半角)	都道府県	鳥取県
市区町村	鳥取市		
町名・番地など	湖山町南4丁目101 鳥取大学 本部2		
アパートなど			
電話番号	0857-31-5053 (半角) ハイフンあり		
E-MAIL	***** (半角)		
職種	-- ※		

変更 クリア

※注意※  
 メールアドレス、電話番号を間違えないように登録すること。  
 住所は部屋番号まで入力すること。

- ④確認画面が表示されますので、誤りがないことを確認して、「登録」ボタンをクリックします。

**学生住所変更/確認**

変更内容を確認し、登録ボタンをクリックしてください。  
 住所変更後、本人連絡先のE-MAIL宛に認証パスワードが自動送信されます。  
 パスワード認証画面で、認証を行わないと変更は適用されませんので、ご注意ください。

**本人連絡先**

所属	地域創造コース	学生番号	Z99Z0001Z
氏名	鳥取 大学	学年	1年

---

氏名(英字)		都道府県	鳥取県
郵便番号	680-8550		
市区町村	鳥取市		
町名・番地など	湖山町南4丁目101 鳥取大学 本部2		
アパートなど			
電話番号	0857-31-5053		
E-MAIL	*****@ml.adm.tottori-u.ac.jp		
職種	(選択なし)		

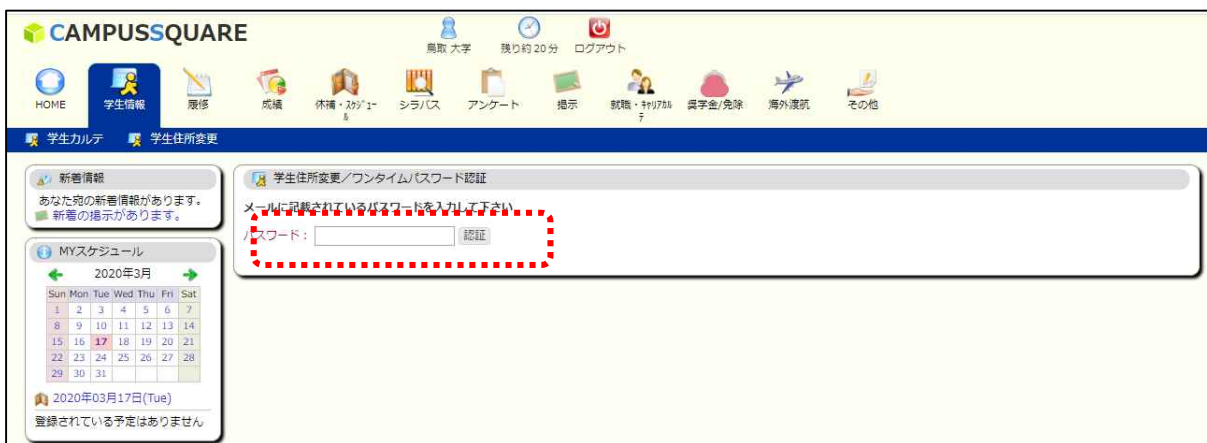
登録 戻る

- ⑤登録を行ったメールアドレスに、「鳥取大学 住所変更認証パスワードの送付」というタイトルで「gakusys@tottori-u.ac.jp」より、認証メールが届きます。届くまでに数分程度のタイムラグが発生する場合があります。

(メールフィルターの設定を行っている方は、解除してください。)



- ⑥パスワード入力画面に、メールに記載されたパスワードを入力し、「認証」ボタンをクリックします。



- ⑦赤字で「正常に登録しました」と表示されたら、登録完了です。そのまま次の操作を行ってください。



### 3. シラバスの確認

授業科目の詳細はシラバスに記載されています。必ず確認してください。

① 「シラバス」 タブの「シラバス参照」をクリックします。

全学共通説明会で配布した、「事前登録科目一覧」に記載されている時間割コードを入力すると、すぐに検索ができます。

② 「年度」、「時間割コード」を入力し、「検索開始」をクリックします。

「時間割コード」が不明な場合は、「時間割所属」から、専門科目の場合は所属学部を選択し、全学共通科目の場合は「全学共通科目」を選択のうえ、科目名、担当教員名等で検索します。

時間割条件検索 ナンバリング検索

詳細な条件で検索する場合は、時間割所属を選択してください

年度 : 2019

時間割所属 : (共通)

科目コード :

ナンバリング :

学期 : 指示なし

開講区分 : 指示なし

科目区分 : 指示なし

科目名 : ※部分一致

担当教員名 (漢字) : ※部分一致

担当教員名 (カナ) : ※部分一致

科目担当教員所属 : 指示なし

対象学年 : 指示なし

曜日 : 指示なし

時限 : 指示なし

時間割コード : From~To

フリーワード : ※部分一致

実務経験 :  有  無

検索結果表示件数 : 100 件

検索開始 クリア

③検索結果画面に条件に一致したシラバスが一覧表示されます。参照したいシラバスの「参照」ボタンをクリックします。

シラバス参照/検索結果

1件目 から 100件目の検索結果を表示しています (全部で 181件あります)

検索結果ページ: << 前へ 1 2 次へ >>

No.	学期	開講	曜日・時間	時間割コード	科目	担当	参照
1	前期	前期		AA16030000	地理学の世界	筒* 一伸	和文 英文
2	前期	前期		AA18040000	鳥取県遠播講座「くらしの経済・法律講座」	藤* 安一	和文 英文
3	前期	前期		AG10010001	大学入門ゼミ	稲* 秀樹	和文 英文

シラバス参照/授業情報参照

授業情報/Class Information

**授業基本情報/Course base information**

科目番号 /Subject Code	AA160300	ナンバリング /Numbering	
科目名 /Subject Name	地理学の世界		
英文科目名 /Subject English Name	Introduction to Geography		
担当教員 /Teacher Name	筒* 一伸		
クラス /Class		開講学期 /Semester	前期
対象学年 /Lectures Target	1,2,3,4,5,6	開講時期 /Quarter	前期
講義室 /Room		科目区分 /Subject Classification	
曜日・時間 /Week・Hour		単位区分 /Unit Classification	
授業形態 /Lecture Form		単位数 /Unit Count	2.0
準備事項 /Matter of Prepare			
備考 /Note			
担当教員所属・研究室 /Department/Center and Room			
オフィスアワー /Office Hours			
担当教員への連絡方法 /Contact Details			
授業の目的と概要 /Course Description and Outline	<p>変化を中心にトピックを示しながら概説する。また日本とベトナムの関係についても議論する予定である。</p> <p>後半は、20世紀の都市の課題を踏まえ、人口減少や少子高齢化を迎えた21世紀の都市の課題を展望する。また、都市の住みよさを追及する海外の都市の取り組みや、乾燥地など人間生活に不利な地域での都市開発の課題やゴースト化の課題などについての事例を交えて紹介する。</p>		

シラバスの内容（授業基本情報、授業概要情報、授業計画詳細情報）が表示されます。

動の域の

シラバスは、鳥取大学公式 Web サイトからも参照できます。

①「在学生の方へ」をクリックします。



②「シラバス」をクリックします。



シラバスに記載されている、各項目の説明は以下のとおりです。

## 《用語の説明》

### 【オフィスアワー】

教員が学生の質問や相談を受け付けられるように研究室などにいる時間を示す

### 【授業の目的と概要】

目的：授業の目的、受講することによりどのような知識や理解が得られるかを示す

概要：授業の内容について概要を示す

### 【キーワード】

授業科目に関するキーワードを示す

### 【到達目標】

本学の「卒業認定・学位授与の方針」を念頭におき、具体的に何が達成されるか、何が出来るようになるかを示す

### 【教科書（テキスト）・参考書】

●教科書 講義に使用する教科書

●参考書 講義の際に参考となる書籍等

### 【成績評価方法と基準】

成績の評価は本学で定められた「成績の評価基準」に基づき、到達目標に対する達成度及び修得した基礎知識・技能を総合的に判断して行う

### 【授業計画】

教育実習や卒業論文等、コマで実施しない科目の授業計画を記載

（大多数の科目が、コマ単位で実施するため、空欄になっています。）

### 【教育グランドデザインとの関連】

授業科目を受講して得られる知識や能力が、本学が教育グランドデザインで定める「現代的教養」と「人間力」の要素のうち、どれに該当するかを示す

### 【ディプロマ・ポリシーとの関連】

授業科目を受講して得られる知識や能力が、「卒業認定・学位授与の方針」に定める「学生が本学における学修と経験を通じ身につける能力」のうち、どれに該当するかを示す

### 【実務経験と授業科目の関係性】※該当科目のみ

実務経験のある教員による授業の場合は、その経験を活かした教育を、どのように行うのかを示す

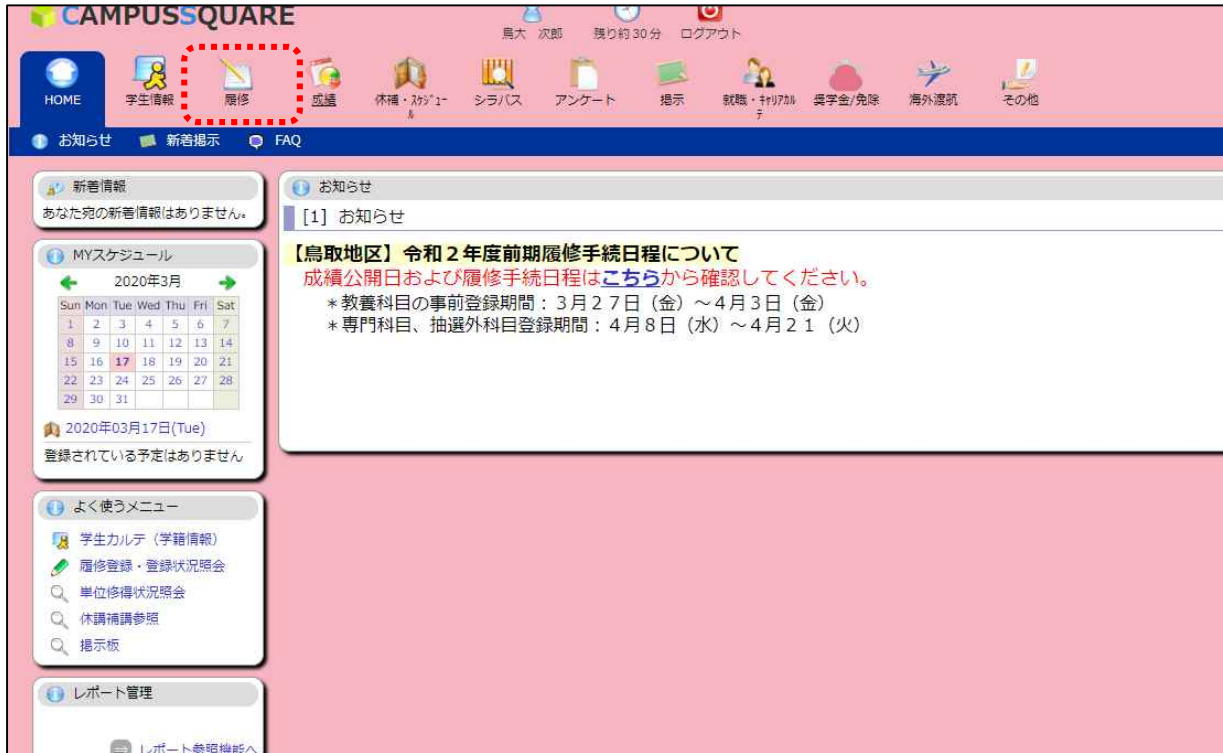
### 【授業計画詳細登録】

各回の授業内容、予習復習内容を示す ※授業時間外学習を行う際の参考にすること

## 4. 初修外国語の事前登録 ※4/5（日）まで

「ドイツ語」、「フランス語」、「中国語」、「韓国語」、「スペイン語」（生命・保健学科以外）、の中から、1言語を選択し、履修します。（抽選結果は、教養科目の事前登録と同時に確認できます。）

①「履修」タブを選択します。



②「事前登録」→「事前登録」を選択します。



③事前登録のカテゴリが表示されますので、「1年次初修外国語 希望登録」を選択します。

事前登録/カテゴリ選択

学生氏名	鳥大 次郎	学生番号	Z20Z0001Z
学生所属	地域学部地域学科地域創造コース	学年	1年
登録期間	2020年3月13日 0時0分 から 2020年3月19日 0時0分	年度・学期	2020年度 前期

事前登録を行う抽選カテゴリを選択してください。

カテゴリ名
後期教養科目 抽選登録
前期教養科目 抽選登録
1年次初修外国語 希望登録

登録済みの科目は 事前登録照会で確認できます

④登録できる所属学部学科が表示されますので、クリックします。

事前登録/科目グループ選択

学生氏名	鳥大 次郎	学生番号	Z20Z0001Z
学生所属	地域学部地域学科地域創造コース	学年	1年
登録期間	2020年3月13日 0時0分 から 2020年3月19日 0時0分	年度・学期	2020年度 前期

カテゴリ 1年次初修外国語 希望登録

事前登録を行う科目グループを選択して下さい

科目グループ	状態
地域学部地域学科	未登録

戻る カテゴリ選択画面へ戻ります。

- ⑤希望する語学を第1希望～第3希望まで入力し、「確認」ボタンをクリックします。  
(必ず第3希望まで登録してください。)

**事前登録**

カテゴリ 1年次初修外国語 希望登録  
科目グループ 地域学部地域学科

科目の志望順位を1件以上3件まで入力してください

地域学部地域学科

志望順位	時間割コード	科目	担当	曜日 時限	定員	決定者 数	申込人数 (第1志望)	備考
3	CHI01	中国語(地域学部初修選択用クラス)	関係教員	他0	35	0	0	
	FRA01	フランス語(地域学部初修選択用クラス)	関係教員	他0	35	0	0	
1	GER01	ドイツ語(地域学部初修選択用クラス)	関係教員	他0	35	0	0	
2	KOR01	韓国語(地域学部初修選択用クラス)	関係教員	他0	35	0	0	
	SPA01	スペイン語(地域学部初修選択用クラス)	関係教員	他0	35	0	1	

確認 入力内容をチェックし、事前登録画面へ移動します  
削除 この科目グループに登録されている事前登録情報を全て削除し、科目グループ選択画面に戻ります。  
クリア 画面の入力を初期状態に戻します

- ⑥選択した科目に誤りがないことを確認し、「登録」ボタンをクリックします。

**事前登録/登録確認**

科目の志望順位に間違いがなければ「登録」ボタンを押してください  
志望順位を変更する場合は「戻る」ボタンで事前登録画面へ戻ってください

地域学部地域学科

志望順位	時間割コード	科目	担当教員	曜日 時限	定員	決定者 数	申込人数 (第1志望)	備考
1	GER01	ドイツ語(地域学部初修選択用クラス)	関係教員	他0	35	0	0	
2	KOR01	韓国語(地域学部初修選択用クラス)	関係教員	他0	35	0	0	
3	CHI01	中国語(地域学部初修選択用クラス)	関係教員	他0	35	0	0	

登録 事前登録を行います  
戻る 事前登録画面へ戻ります

- ⑦登録が完了すると、科目グループの「状態」欄に「3科目登録済み」と表示されます。  
初修外国語科目の登録は、以上で完了です。※登録期間内であれば、登録と同じ手順で変更可能です。

**事前登録/科目グループ選択**

学生氏名	鳥大 次郎	学生番号	Z20Z0001Z
学生所属	地域学部地域学科地域創造コース	学年	1年
登録期間	2020年3月13日 0時0分 から 2020年3月19日 0時0分	年度・学期	2020年度 前期

カテゴリ 1年次初修外国語 希望登録

事前登録を行う科目グループを選択して下さい

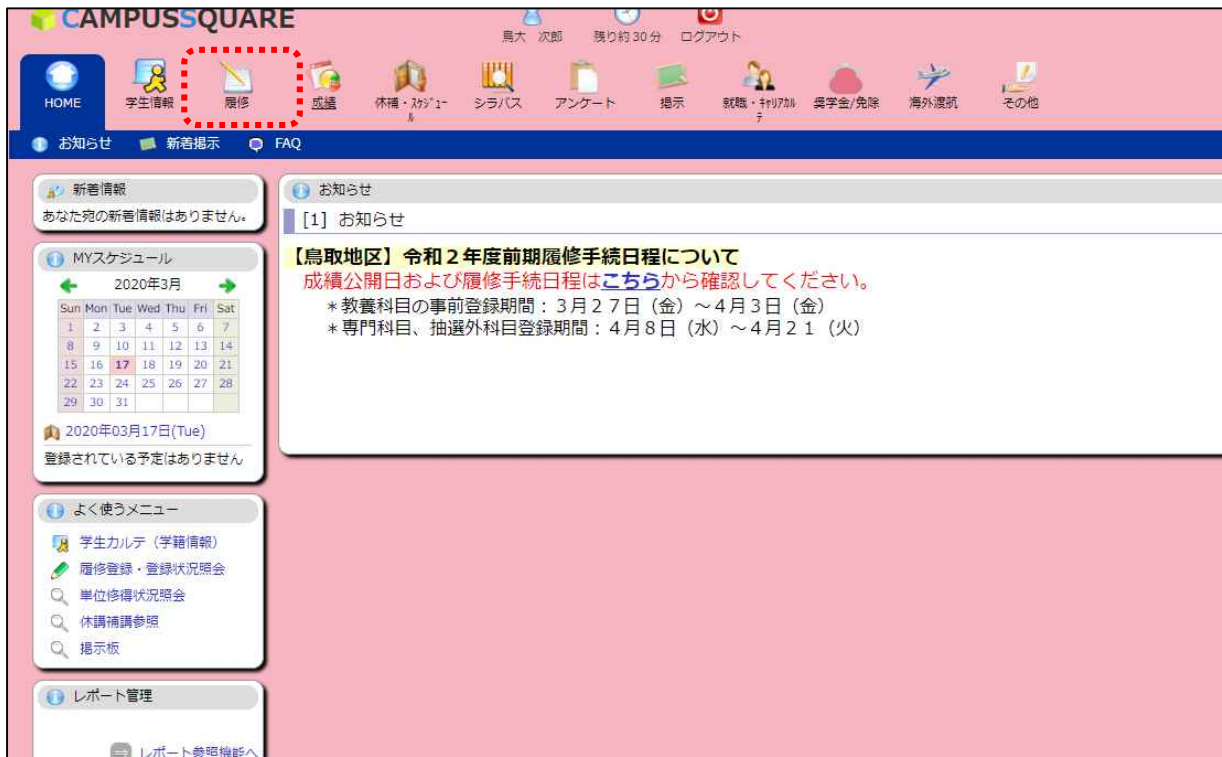
科目グループ	状態
地域学部地域学科	3科目登録済み

戻る カテゴリ選択画面へ戻ります。

## 5. 教養科目の事前登録 ※4/5（日）まで

教養科目の事前登録を行います。事前登録画面にて、第1希望～第3希望まで申請を行うことが可能です。

①「履修」タブを選択します。



②「事前登録」→「事前登録」を選択します。



③事前登録のカテゴリが表示されますので、「前期教養科目 抽選登録」を選択します。

事前登録/カテゴリ選択

学生氏名	鳥大 次郎	学生番号	Z20Z0001Z
学生所属	地域学部地域学科地域創造コース	学年	1年
登録期間	2020年3月13日 0時0分 から 2020年3月19日 0時0分	年度・学期	2020年度 前期

事前登録を行う抽選カテゴリを選択してください。

カテゴリ名
後期教養科目 抽選登録
<b>前期教養科目 抽選登録</b>
1年次必修外言語 希望登録

登録済みの科目は 事前登録照会で確認できます

④選択可能な曜日時限（科目グループ）が表示されます。履修する曜日時限を選択します。

事前登録/科目グループ選択

学生氏名	鳥大 次郎	学生番号	Z20Z0001Z
学生所属	地域学部地域学科地域創造コース	学年	1年
登録期間	2020年3月13日 0時0分 から 2020年3月19日 0時0分	年度・学期	2020年度 前期

カテゴリ 前期教養科目 抽選登録

事前登録を行う科目グループを選択して下さい

科目グループ	状態
月曜 2 限	未登録
月曜 3 限	未登録
火曜 2 限	未登録
水曜 5 限	未登録
木曜 1 限	未登録
木曜 2 限	未登録
木曜 5 限	未登録
金曜 1 限	未登録

戻る カテゴリ選択画面へ戻ります。

⑤選択した曜日時限に開講される科目が表示されます。全学共通科目説明会で配布された「事前登録科目一覧」を確認して、登録を行う科目を第1希望～第3希望まで入力し、「確認」ボタンをクリックします。

※第1希望のみ、第2希望までの入力でも登録可能です。

事前登録

カテゴリ 前期教養科目 抽選登録

科目グループ 月曜2限

科目の志望順位を1件以上3件まで入力してください

月曜2限

志望順位	時間割コード	科目	担当	曜日時限	定員	決定者数	申込人数(第1志望)	備考
1	AA18030001	経済学(旧Ⅱ・A)	永松 利文	月2	120	0	0	人文・社会(☆社会系)/人文・社会科学科目群
	AR10370001	政治学	永山 正男	月2	120	0	0	人文・社会(☆社会系)/人文・社会科学科目群
	AR10570001	哲学・倫理学	田鍋 良臣	月2	120	0	0	人文・社会(★人文系)/人文・社会科学科目群
2	AR10590001	芸術入門	佐々木 友輔	月2	130	0	0	人文・社会(★人文系)/人文・社会科学科目群
	AR10590003	芸術入門	佐々木 友輔	月2	130	0	0	人文・社会(★人文系)/人文・社会科学科目群
	AS12010001	化学Ⅰ(旧Ⅲ・A)	木瀬 直樹	月2	120	0	0	自然分野/自然科学科目群 ※地, 医(命), 工(電情・社土), 農履修可
	AS14030000	地球科学(社会で活用するための基礎)	香川 敬生	月2	120	0	0	自然分野 ※地, 工, 農履修可
3	AT40240000	緑地保全入門+食品機能学入門	日置 佳之	月2	100	0	0	主題

確認 入力内容をチェックし、事前登録画面へ移動します

削除 この科目グループに登録されている事前登録情報を全て削除し、科目グループ選択画面へ戻ります

クリア 画面の入力を初期状態に戻します

1~3の数字を入力します。履修したい科目が1科目しかない場合は、「1」のみの入力も可能です。※その場合、第1希望が落選すると、科目は登録されません。

現時点の第1希望として登録されている人数が表示されています。選択の際の参考にしてください。

⑥選択した科目に誤りがないことを確認し、「登録」ボタンをクリックします。

事前登録/登録確認

科目の志望順位に間違いがなければ「登録」ボタンを押してください  
志望順位を変更する場合は「戻る」ボタンで事前登録画面へ戻ってください

月曜2限

志望順位	時間割コード	科目	担当教員	曜日時限	定員	決定者数	申込人数(第1志望)	備考
1	AA18030001	経済学(旧Ⅱ・A)	永松 利文	月2	120	0	0	人文・社会(☆社会系)/人文・社会科学科目群
2	AR10590001	芸術入門	佐々木 友輔	月2	130	0	0	人文・社会(★人文系)/人文・社会科学科目群
3	AT40240000	緑地保全入門+食品機能学入門	日置 佳之	月2	100	0	0	主題

登録 事前登録を行います

戻る 事前登録画面へ戻ります

※履修ができない科目を選択した場合、エラーとなり、登録できません。エラー内容を確認したうえで、「戻る」ボタンをクリックし、もう一度科目を選択し直します。

**事前登録/登録確認**

科目の志望順位に間違いがなければ「登録」ボタンを押してください  
志望順位を変更する場合は「戻る」ボタンで事前登録画面へ戻ってください

月曜2限

志望順位	時間割コード	科目	担当教員	曜日 時限	定員	決定者 数	申込人数 (第1志望)	
1	AS14030000	地球科学(社会で活用するための基礎)	香川 敬生	月2	80	0	0	自然分 履修可
2	AT40240000	緑地保全入門+食品機能学入門	日置 佳之	月2	100	0	0	主題

の科目は登録エラーです。以下のエラー内容を確認してください。  
このまま登録ボタンを押すと、エラーのない科目だけ登録されます。

志望順位	時間割コード	科目	エラー内容
1	AS14030000	地球科学(社会で活用するための基礎)	指示されている所属、年次以外の学生は履修できません。/Not available(11)
2	AT40240000	緑地保全入門+食品機能学入門	指示されている所属、年次以外の学生は履修できません。/Not available(11)

登録 事前登録を行います

戻る 事前登録画面へ戻ります

⑦登録が完了すると、登録した曜日時限の「状態」欄に「○科目登録済み」と表示されます。

**事前登録/科目グループ選択**

学生氏名	鳥大 次郎	学生番号	Z20Z0001Z
学生所属	地域学部地域学科地域創造コース	学年	1年
登録期間	2020年3月13日 0時0分 から 2020年3月19日 0時0分	年度・学期	2020年度 前期

カテゴリ 前期教養科目 抽選登録

事前登録を行う科目グループを選択して下さい

科目グループ	状態
月曜2限	3科目登録済み
月曜3限	未登録
火曜2限	未登録
水曜5限	未登録
木曜1限	未登録
木曜2限	未登録
木曜5限	未登録
金曜1限	未登録

戻る カテゴリ選択画面へ戻ります。

- ⑧全学共通科目説明会で配布された「事前登録科目一覧」記載の、「選択できる科目数」を上限に、曜日時限を選択し、④～⑦の手順で登録を行います。  
 教養科目の事前登録は、これで完了です。  
 ※登録した科目を変更する場合も、登録と同様の手順で修正を行います。(登録期間内であれば、修正可能です。)

**事前登録/科目グループ選択**

学生氏名	鳥大 次郎	学生番号	Z20Z0001Z
学生所属	地域学部地域学科地域創造コース		
登録期間	2020年3月13日 0時0分 から 2020年3月19日 0時0分		
カテゴリ	前期教養科目 抽選登録		

「選択できる科目数」が「3」の場合は、このような状態となります。  
 ※「選択できる科目数」以上の曜日時限を登録しようとするエラーとなります。

**事前登録を行う科目グループを選択して下さい**

科目グループ	状態
月曜 2 限	3科目登録済み
月曜 3 限	未登録
火曜 2 限	2科目登録済み
水曜 5 限	未登録
木曜 1 限	未登録
木曜 2 限	2科目登録済み
木曜 5 限	未登録
金曜 1 限	未登録

[戻る](#) カテゴリ選択画面へ戻ります。

※自身が登録した科目については、「事前登録」→「事前登録照会」画面から確認をすることができます。

**CAMPUSSQUARE**

鳥大 次郎 残り約 27分 ログアウト

HOME
学生情報
事前登録
成績
休補・シラバス
シラバス
アンケート
掲示
就職・特別
奨学金/免除
海外選航
その他

授業ポートフォリオ
事前登録
履修登録・登録状況照会
レポート提出・提出レポート参照

**新着情報**

あなたの宛の新着情報はありません。

**MYスケジュール**

2020年3月

Sun	Mon	Tue	Wed	Thu	Fri	Sat
1	2	3	4	5	6	7
8	9	10	11	12	13	14
15	16	17	18	19	20	21
22	23	24	25	26	27	28
29	30	31				

2020年03月17日(Tue)

登録されている予定はありません

**よく使うメニュー**

- 
- 
- 
- 
- 

**レポート管理**

レポート参照機能へ

**リンク**

**事前登録照会**

氏名	鳥大 次郎	学生番号	Z20Z0001Z	
所属	地域学部地域学科地域創造コース	学年	1年	
登録期間	2020年3月13日 0時0分 から 2020年3月19日 0時0分		年度・学期	2020年度 前期

**<事前登録希望情報>**

後期教養科目 抽選登録

登録されていません

前期教養科目 抽選登録

**月曜 2 限**

志望順位	時間割コード	科目	担当	曜日時限	定員	申込人数 (第1志望)
1	AA18030001	経済学 (旧II・A)	永松 利文	月2	120	1
2	AR10590001	芸術入門	佐々木 友輔	月2	130	0
3	AT40240000	緑地保全入門+食品機能学入門	日置 佳之	月2	100	0

**火曜 2 限**

志望順位	時間割コード	科目	担当	曜日時限	定員	申込人数 (第1志望)
1	AD60010000	貯蔵地の農業と緑化 (旧V・D)	藤巻 晴行	火2	100	1
2	AR10570003	哲学・倫理学	田崎 良臣	火2	120	0

**木曜 2 限**

志望順位	時間割コード	科目	担当	曜日時限	定員	申込人数 (第1志望)
1	AS10030001	解析入門Ⅰ (旧Ⅲ・A)	橋本 隆司	木2	100	1
2	AS10030003	解析入門Ⅰ (旧Ⅲ・A)	後藤 和雄	木2	100	0

## 6. 事前登録科目の抽選結果確認 ※4/7（火）12:00～

①「履修」タブをクリックし、「履修登録・登録状況照会」をクリックします。



②画面に表示されている科目が、当選した科目（受講できる科目）です。

登録した曜日時限が、「未登録」となっている場合は、第1希望～第3希望まですべて落選しています。  
※教養科目で事前登録を行った科目以外に、以下の科目が登録されていることを確認してください。

- 「大学入門ゼミ」「キャリア入門」（地域学部以外）、「情報リテラシ」
- 「コミュニケーション英語A」「コミュニケーション英語B」、初修外国語（英語以外の語学）
- 「健康スポーツ科学実技」（後期の種目に当選した場合は、後期の時間割に表示されます。）
- 「データサイエンス入門」（6月頃からオンラインで受講します。詳細は別途連絡します。）

**履修登録・登録状況照会**

氏名	鳥大 次郎	学生番号	Z20Z0001Z
所属	地域学部地域学科地域創造コース	学年	1年
年度・学期	2019年度 前期	期限	登録期間外
		件数	9件

最終更新日時:

**資格取得科目の確認**

登録完了 履修登録が完了したら押してください

	前期		後期			
	月曜日	火曜日	水曜日	木曜日	金曜日	土曜日
1限	未登録	AG10010001 【前】大学入門ゼミ 稲津 秀樹 <small>追加登録</small>	AG20010001 【前】情報リテラシ 石田 雅 <small>追加登録</small>	未登録	未登録	未登録
2限	AR10590001 【前】芸術入門 筒井 宏樹 <small>追加登録</small>	AR10500001 【前】憲法学(旧Ⅱ) 佐藤 匡 <small>追加登録</small>	未登録	AP20010007 【前】健康スポーツ科学実技(前・指定) 近藤 剛 <small>追加登録</small>	未登録	未登録
3限	未登録	未登録	未登録	未登録	未登録	未登録
4限	AP75050001 【前】韓国語基礎Ⅰ 大谷 博美 <small>追加登録</small>	AP63120061 【前】コミュニケーション英語B カサハラ クリスティア <small>追加登録</small>	未登録	AP63110005 【前】コミュニケーション英語A メカリー シェリー <small>追加登録</small>	AG30010001 【前】キャリア入門 長尾 博暢 <small>追加登録</small>	未登録
5限	未登録	未登録	未登録	未登録	未登録	未登録

**集中講義など**

曜日	時限	時間割コード	科目	担当教員名
登録されていません				

テキスト出力 履修状況をテキストファイルに出力する場合に使用します

## 7. 事前登録科目の追加登録 ※4/7（火）17：00～ 4/22（水）

事前登録で落選した場合（「選択できる科目数」に到達していない場合）、定員に空きがある科目については追加登録を行うことができます。

※manabaには学務支援システムで履修登録した翌日に反映されます。

①「履修」タブをクリックし、「履修登録・登録状況照会」をクリックします。



②追加したい曜日時限の「未登録」をクリックします。

資格取得用科目の確認

登録完了 履修登録が完了したら押してください

前期	後期					
	月曜日	火曜日	水曜日	木曜日	金曜日	土曜日
1限	未登録	未登録	未登録	未登録	未登録	未登録
2限	未登録	A01040002 【後】心理学（旧I・A） 田中 大介 追加登録	未登録	AP20020026 【後】健康スポーツ科学実技（後・指定） 山本 正人 追加登録	未登録	未登録
3限	A010380000 【後】教育学概論（旧II・C） 河合 務 追加登録	未登録	未登録	未登録	未登録	未登録
4限	未登録	未登録	未登録	未登録	未登録	未登録

③登録したい科目の時間割コードを入力し、「登録」ボタンをクリックします。

※時間割コードが不明の場合は、「時間割コード検索」をクリックし、検索をします。

※時間割コード検索を使用すると、検索ウィンドウが表示されます。

年度、時間割所属、学期を選択し、「検索開始」ボタンをクリックして、検索します。

年度：2026

時間割所属：全学共通科目

学期：前期

で検索をします。

No.	学期	開講	曜日・時限	時間割コード	科目	担当	定員 残数
1	後期	集	他	AP20740054	健康スポーツ科学実技 (スキー-1)	斎藤 辰哉	
2	後期	集	他	AP20780055	健康スポーツ科学実技 (スキー-2)	斎藤 辰哉	
3	後期	集	他	AP20810053	健康スポーツ科学実技 (テニス 初・中級)	斎藤 辰哉	
4	後期	集	他	AP68030000	海外語学学修A (台湾銘傳大学英语研修)	御館 久里恵	0
5	後期	集	他	AT50250000	起業とプロトタイプینگ	影山 智明	6
6	後期	集	他	AU20070000	ワーク・ライフ・バランス論	長尾 博暢	

※検索すると、その曜日時限で開講している科目が表示されるので、科目名を選択します。

(定員を超えている科目も表示されます。定員残数は右端に表示されていますので、参考に確認してください。なお、定員を超えている科目は登録してもエラーとなります。)

⑤登録が完了すると、画面に表示されます。

履修登録・登録状況照会

氏名: [Redacted] 学生番号: [Redacted]  
 所属: [Redacted] 学年: [Redacted]  
 年度・学期: [Redacted] 件数: [Redacted]

資格取得科目の確認

登録完了 履修登録が完了したら押してください

前期	後期		集中講義を登録			
	月曜日	火曜日	水曜日	木曜日	金曜日	土曜日
1限	未登録	未登録	未登録	未登録	未登録	未登録
2限	AR10600002 【後】文学 久保 堅一 追加登録	AA1040002 【後】心理学(旧I・A) 田中 大介 追加登録	未登録	AP20020026 【後】健康スポーツ科 学実技(後・指定) 山本 正人 追加登録	未登録	未登録
3限	AR10600002 【後】教育学概論(旧II・C) 河合 務 追加登録	未登録	未登録	未登録	未登録	未登録
	未登録	未登録	未登録	未登録	未登録	未登録

最終更新日時: 2019年9月9日 19時7分

※定員を超えている場合は、エラーとなり登録はできません。

履修登録・登録状況照会

履修登録エラーです 内容を確認して下さい

定員を超えています。(20)

履修登録する時間割を入力してください

曜日	月曜日
時限	2限
時間割コード	AA18030002

不明の場合は時間割コード検索またはナンバリングコード検索で検索できます。

登録 クリア 履修登録画面に戻る

5. 登録が完了したら、「登録完了」ボタンをクリックします。

資格取得科目の確認

登録完了 履修登録が完了したら押してください

前期	後期		集中講義を登録			
	月曜日	火曜日	水曜日	木曜日	金曜日	土曜日
1限	未登録	未登録	未登録	未登録	未登録	未登録
	AR10600002 【後】文学	AA01040002 【後】心理学(旧I・	未登録	AP20020026 【後】健康スポーツ科	未登録	未登録

履修登録・登録状況照会

履修登録を完了しました。

※登録期間中は引き続き履修登録が行えます。

現在の履修登録内容をもとに自己判定で確認することができます。  
自己判定ボタンを押してください。

自己判定 履修登録画面に戻る

## 8. 専門科目/事前登録科目以外の登録 ※4/7(火) 13:00～ 4/22(水)

専門科目/事前登録以外の教養科目/自然分野(工学部対象科目)/実験演習分野の登録を期間内に行います。  
 ※manabaには学務支援システムで履修登録した翌日に反映されます。

登録方法は、「6.事前登録科目の追加」と同様の方法で追加を行います。

(「履修」タブをクリック→「履修登録・登録状況照会」→登録したい曜日時限の「未登録」をクリック)  
 時間割コード検索の際に、次のことに注意してください。

専門科目を登録する場合は、時間割所属を所属の学部に変更して検索を行います。

事前登録以外の教養科目/自然分野(工学部対象科目)/実験演習分野を登録する際は、時間割所属を「全学共通科目」に変更して検索を行います。

- 専門科目を登録する場合は、各所属の学部に変更。
- 事前登録以外の教養科目/自然分野(工学部対象科目)/実験演習分野を登録する際は、「全学共通科目」に変更。

No.	学期	開講	曜日・時限	時間割コード	科目	担当
1	後期	後	火2	R1A0040000	統治機構論(創)	佐藤 匡

その曜日時限で、履修できるすべての科目が表示されます。所属の時間割を確認して、履修する科目を選択してください。  
 ※科目が表示されない場合は、検索した年度・時間割所属・学期に誤りがないかをもう一度確認しましょう。

## 9. 登録科目の取消 ※4/7(火) 13:00~(事前登録科目は17:00~) 4/22(水)

事前登録科目/自身で登録した科目について、履修登録期間であれば取消が可能です。

※取消期間を過ぎると、取消はできません。

(大学が登録を行った必修科目は取消ができません。取り消す場合は、教育支援課4番窓口にお問い合わせください。)

①取消をしたい科目の時間割コードをクリックします。

履修登録・登録状況照会

氏名	鳥取大学		学生番号	Z99Z0001Z
所属	地域学部地域学科地域創造コース		学年	1年
年度・学期	2019年度 後期	期限	登録期間外	件数 1件

最終更新日時：2019年9月26日 18時35分

資格取得用科目の確認

登録完了 履修登録が完了したら押してください

前期	後期		集中講義を登録			
	月曜日	火曜日	水曜日	木曜日	金曜日	土曜日
1限	未登録	未登録	未登録	未登録	未登録	未登録
2限	未登録	AR10590004 【後】芸術入門 石谷 孝二 追加登録	未登録	未登録	未登録	未登録
3限	未登録	未登録	未登録	未登録	未登録	未登録
4限	未登録	未登録	未登録	未登録	未登録	未登録
5限	未登録	未登録	未登録	未登録	未登録	未登録

集中講義など 集中講義を登録

曜日	時限	時間割コード	科目	担当教員名
登録されていません				

②取消科目の確認をして、「削除」ボタンをクリックします。

履修登録・登録状況照会

以下の時間割を削除します よろしいですか？

曜日	火曜日
時限	2限
時間割所属	全学共通科目
時間割コード	AR10590004
科目	【後】芸術入門

削除 履修登録画面に戻る

## 10. その他

### 【学務支援システムのマニュアル】

本マニュアル、その他学務支援システムのマニュアルを鳥取大学ホームページに掲載しています。

<https://www.tottori-u.ac.jp/campuslife/class/gakusys/manual/>



### 【履修に関する問い合わせ先】

全学共通科目 ・ ・ ・ ・ 教育支援課教務企画係（教育支援課 4 番窓口）

専門科目（地域学部/工学部/農学部） ・ ・ ・ ・ 各学部教務係（各学部棟事務室の教務窓口）

専門科目（医学部生命科学科/保健学科） ・ ・ ・ ・ 教育支援課教務企画係（教育支援課 4 番窓口）