

電気がなくなることはない。

これから先、電気はさらに必要になる。

電気あるところにシヅキあり。



### 仕事内容



技術開発、商品の開発設計  
営業、品質保証・・・  
電機会社ですが、  
文理問わず活躍中です。

### 共育制度



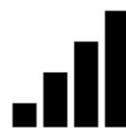
シヅキでは新入社員一人に  
対して先輩一人がフォロー。  
“教えて育てる”ではなく、  
“共に育つ”制度としています。

### 社風



困った時にはチーム一丸、  
中堅の企業規模を活かした  
助け合う環境があります。

### シヅキの強み



業界トップクラスの技術力、  
トップシェア商品多数、  
ほかにもたくさんあります。

**開催日時：3月27日(月)10:00～11:00**

対象学部：学部不問

対象学年：3年生、修士1年生

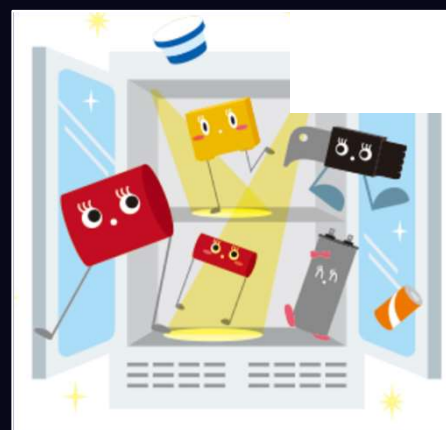
(次年度4年生、修士2年生)

マイナビ2024もしくはリクナビ2024より

エントリー後、下記メールアドレスに参加の旨をご連絡ください。

[saiyou@shizuki.co.jp](mailto:saiyou@shizuki.co.jp)

**申込締切：3月22日(水)まで**



### お問い合わせ

株式会社指月電機製作所 人事部 瀬戸丸

住所：兵庫県西宮市大社町10-45

MAIL: [saiyou@shizuki.co.jp](mailto:saiyou@shizuki.co.jp)

TEL: 0798-74-5821



マイナビ2024